



ધો. 10 બોર્ડની પરીક્ષા માટે
આપને ખૂબ ખૂબ
શુભેચ્છાઓ...



Best of Luck



॥ “વિદ્યા ધનં સર્વધનપ્રધાનમ્” ॥



THE KPES SCIENCE ACADEMY

Higher Secondary Science (Self Finance)

TEAM SCIENCE GURU

HOSTEL FACILITY

11th - 12th SCIENCE (ENGLISH MEDIUM & ગુજરાતી માધ્યમ)

NEET | JEE (Mains + Advanced) | Guj - CET | Guj - Board

TRANSPORTATION FACILITY

☎ ૯૫ ૧૨ ૨૩ ૨૦ ૨૦ ☎ ૯૭ ૨૪ ૮૬ ૨૨ ૨૨

Follow us on:    @teamscienceguru



લીલા સર્કલ, કાળીયાબીડ, ભાવનગર.

નોંધ : તા. 19-03-2026, ગુરુવાર ના રોજ ધોરણ 10 પછી શું ?
ના માર્ગદર્શન સેમિનારમાં અચુકથી હાજર રહેશો.

તા. 22-03-2026, રવિવાર ના રોજ ધોરણ - 11 સાયન્સના
પ્રવેશ પરીક્ષા માટે અચુકથી હાજર રહેશો.

॥ “विद्या धनं सर्वधनप्रधानम्” ॥



THE KPES SCIENCE ACADEMY

Higher Secondary Science (Self Finance)

TEAM SCIENCE GURU



PHYSICS (H.O.D)

Mori Sir
M.Sc., B.Ed.
11 + Years of teaching
experience



BIOLOGY (H.O.D)

Bhavesh Chhotala
M.Sc., B.Ed.
H.O.D. (Guj. Dept.)
10 + Years of teaching
experience



ADMINISTRATOR

Pranav Devluk
Administrative of
Team Science Guru
15+ Years of Management
experience



CHEMISTRY (H.O.D)

Sheetal Patel
M.Sc., PGDMLT
11 + Years of teaching
experience



MATHS (H.O.D)

Gautam Sir
M.Sc., Maths
8 + Years of teaching
experience

धो. ११ सायन्सनी प्रथम द्रायल जेंयनो शुभारंभ ता. ०२/०४/२०२६, गुडवारथी..
द्रायल जेंयमां रज्जुस्ट्रेशन करावपा माटे नीये आपेल रज्जुस्ट्रेशन प्रक्रिया करशो.



अडमीशन फॉर्म/वेबसेल
माहिती माटे स्कॅन करा.

रज्जुस्ट्रेशन
प्रक्रिया



१) सपारे ८.०० थी सांजे ५.०० वाग्या सुधी संस्था पर इज्ज आपी रज्जुस्ट्रेशन करावी शको छो.
२) बाभुमां आपेल QR CODE स्कॅन करी आप आपनुं नाम रज्जुस्ट्रेशन करावी शको छो. →

पालीश्री तेमज विद्यार्थीअे विज्ञान प्रवाहना मुज्य विषयोनी इकट्ठी साधे इण्टेन्सेलीग तेमज वधु विगत माटे संस्था पर इज्ज सोम थी रवि - सपारे ८:०० थी सांजे ५:०० संपर्क करवो.

॥ “विद्या धनं सर्वधनप्रधानम्” ॥



THE KPES SCIENCE ACADEMY

Higher Secondary Science (Self Finance)

TEAM SCIENCE GURU

: शुभेच्छा संदेश :

આજના સ્પર્ધાત્મક યુગમાં ધોરણ - 5 થી જ જાહેર પરીક્ષા શરૂ થાય છે. ત્યારે ધોરણ-10 ના વિદ્યાર્થીઓ સમગ્ર વર્ષ દરમિયાન મહેનત કરીને પ્રથમ વખત બોર્ડની પરીક્ષા આપવા જઈ રહ્યા છે. .

શિક્ષણનગરી ભાવનગર એજ્યુકેશન હબ બનવા જઈ રહ્યું છે ત્યારે સમગ્ર વિદ્યાર્થીને ફેબ્રુઆરી-2026 ની ધોરણ-10 ની પરીક્ષાના મુખ્ય વિષયોની તૈયારી કરી ઉચ્ચ પરિણામ મેળવી શકે તે હેતુથી **THE KPES SCIENCE ACADEMY & TEAM SCIENCE GURU** દ્વારા આ પ્રશ્નબેંક તૈયાર કરી આપ સૌ સુધી પહોંચાડવામાં આવી છે. .

ભાવનગરના એજ્યુકેશન હબ તરીકે વિકસતા કાળીયાબીડમાં **TEAM SCIENCE GURU** **THE KPES ENGLISH SCHOOL** સાથે મળીને ધોરણ 11-12 સાયન્સ પ્રવાહ થકી મેડિકલ તેમજ એન્જીનીયરીંગ ક્ષેત્રે મધ્યમ વર્ગીય હી ધોરણ સાથે ભાવેણાને શ્રેષ્ઠ વિદ્યાર્થીઓ આપવા કટિબદ્ધ છે ત્યારે તેના જ ભાગરૂપે આ પ્રશ્નબેંક આપ સૌ વિદ્યાર્થી માટે ખુબ જ ઉપયોગી બનશે તેવી આશા. .

શ્રેષ્ઠ માર્ગદર્શન + ઉત્તમ પરિણામ = ઉજ્જવળ ભવિષ્યની કેડી કંડારવા આત્મવિશ્વાસ અને ઇશવિશ્વાસ સાથે સખત પરિશ્રમ કરી ધોરણ - 10 ની પરીક્ષામાં જ્વલંત પરિણામ મેળવી યશસ્વી બનો તેવી સર્વે વિદ્યાર્થીમિત્રોને શુભેચ્છા...



THE KPES ENGLISH SCHOOL

Higher Secondary Science (Self Finance)

॥ “विद्या धनं सर्वधनप्रधानम्” ॥



THE KPES SCIENCE ACADEMY

Higher Secondary Science (Self Finance)

TEAM SCIENCE GURU

ધોરણ ૧૧-૧૨ સાયન્સ ENGLISH MEDIUM & ગુજરાતી માધ્યમ

FACILITY



Smart Board



CCTV



AC Classroom



Transportation

Physics Lab



Chemistry Lab



Biology Lab



Computer Lab



વધુ માહિતી માટે સંસ્થાનો રૂબરૂ સંપર્ક કરો : સોમ થી રવિ સવારે ૯:૦૦ થી સાંજે ૫:૦૦

☎ ૯૫ ૧૨ ૨૩ ૨૦ ૨૦ ☑ ૯૭ ૨૪ ૮૬ ૨૨ ૨૨



એડમીશન ફોર્મ, હોસ્ટેલ માહિતી તેમજ વધુ વિગતો માટે QR Code સ્કેન કરો.

પેપર-૧

વિષય : ગણિત (બેઝિક)

કુલ ગુણ : 80

વિભાગ-A

- ❖ પ્રશ્નક્રમ 1 થી 24 ના સૂચના મુજબ ઉત્તર લખો. (દરેક પ્રશ્નનો 1 ગુણ) [24]
- નીચે આપેલા બહુવિકલ્પ જવાબવાળા પ્રશ્નો માટે સાચા વિકલ્પનો ક્રમ અને જવાબ લખો. (પ્રશ્ન 1 થી 6)
1. $am \neq bl$ હોય તો $ax + by = 0$ અને $lx + my = n$ ને ઉકેલ મળે.
(A) અનન્ય (B) ખાલીગણ
(C) અનંત (D) ઉકેલ હોય અથવા ત્રણ હોય
2. દ્વિઘાત સમીકરણનાં બીજ સમાન નથી.
(A) $x^2 - 10x + 25 = 0$ (B) $x^2 + 4x + 4 = 0$
(C) $x^2 - 6x + 9 = 0$ (D) $x^2 + 8x + 15 = 0$
3. એક સમાંતર શ્રેણીનું n મું પદ $(3n + 1)$ છે તો તેનું 30મું પદ છે.
(A) 31 (B) 91 (C) 90 (D) 94
4. બિંદુ $(5, 3)$ નું X-અક્ષથી લંબ અંતર
(A) 3 (B) 5 (C) 2 (D) 8
5. $\operatorname{cosec}^2\theta - \cot^2\theta = \dots\dots\dots$
(A) 0 (B) 1 (C) -1 (D) 2
6. નીચેનામાંથી મધ્યવર્તી સ્થિતિનું માપ છે.
(A) મધ્યક (B) બહુલક (C) મધ્યસ્થ (D) આપેલ તમામ
- નીચે આપેલાં વિધાનો સાચાં બને તેમ કૌંસમાં આપેલ જવાબમાંથી યોગ્ય જવાબ પસંદ કરી લખો. (પ્રશ્ન નં. 7 થી 12)
7. નાનામાં નાની અવિભાજ્ય સંખ્યા અને નાનામાં નાની વિભાજ્ય સંખ્યાનો લ.સા.અ. (2, 4, 8)
8. એક બહુપદીનાં બંને શૂન્યોનો સરવાળો શૂન્ય છે તથા એક શૂન્ય 3 છે. તો તે બહુપદી છે. $(x - 3, x^2 - 9, x + 3)$
9. મહિનાની પહેલી તારીખે રવિવાર હોય તેવી સંખ્યાના છે. $(\frac{1}{7}, \frac{1}{28}, \frac{1}{30})$
10. $\tan\theta \cdot \cos\theta = \dots\dots\dots (\sin\theta, \sec\theta, \cot\theta)$
11. વર્તુળને સ્પર્શક હોય છે. (એક, બે, અસંખ્ય)
12. $\Sigma(x_i - \bar{x})$ નું મૂલ્ય (0, 1, 2)
- નીચે આપેલાં વિધાનો ખસાં છે કે ખોટાં તે જણાવો : (પ્રશ્ન નં. 13 થી 16)
13. $2 + \sqrt{2}$ એ સંમેય સંખ્યા છે.
14. n ઘાતવાળી બહુપદીને મહત્તમ $(n + 1)$ શૂન્યો છે.
15. સમીકરણ $5y + 7 = 0$ નો આલેખ y -અક્ષને સમાંતર રેખા છે.
16. $P(A) = 0.36$ હોય તો $P(\bar{A}) = 0.64$
- નીચેનાં પ્રશ્નોના એક વાક્યમાં, શબ્દમાં કે અંકમાં જવાબ આપો. (પ્રશ્ન નં. 17 થી 20)
17. સમાંતર શ્રેણી $-2, -6, -10, -14, \dots\dots$ નો સામાન્ય તફાવત d શોધો.
18. વર્તુળની બહારના બિંદુમાંથી વર્તુળને કેટલા સ્પર્શકો મળે ?

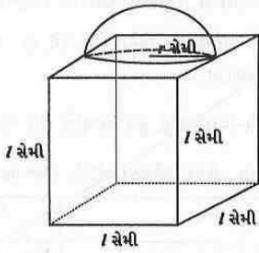
19. $P(A) - P(\bar{A}) = 0.4$ હોય તો $P(A)$ શોધો.
20. પ્રથમ 5 અવિભાજ્ય સંખ્યાનો મધ્યક શોધો.
- નીચે આપેલા જોડકાં યોગ્ય રીતે જોડો : (પ્રશ્ન નં. 21 થી 24)

	(અ)	(બ)
21.	લંબઘનનું કુલ પૃષ્ઠફળ	(a) a^3
22.	સમઘનનું ઘનફળ	(b) $2h(l + b)$
		(c) $2(lb + bh + hl)$

	(અ)	(બ)
23.	વર્તુળનો પરિઘ	(a) πr
24.	વૃત્તાંશનું ક્ષેત્રફળ	(b) $2\pi r$
		(c) $\frac{1}{2}l \cdot r$

વિભાગ-B

- ❖ નીચે આપેલા 13 (તેર) પ્રશ્નોમાંથી 9 (નવ) પ્રશ્નોના ગણતરી કરી જવાબ આપો. (પ્રશ્ન નં. 25 થી 37) (દરેકના 02 ગુણ) [18]
25. દ્વિઘાત બહુપદી $x^2 - 2x - 8$ નાં શૂન્યો શોધો.
26. દ્વિઘાત બહુપદીનાં શૂન્યોનો સરવાળો અને શૂન્યોનો ગુણાકાર અનુક્રમે $\sqrt{2}$ અને $\frac{1}{3}$ હોય તેવી દ્વિઘાત બહુપદી મેળવો.
27. સમીકરણ $2x^2 - 5x + 3 = 0$ નાં બીજ અવયવ પાડીને શોધો.
28. સમાંતર શ્રેણી $-3, -\frac{1}{2}, 2, \dots$ નું 11મું પદ શોધો.
29. સમાંતર શ્રેણીમાં $a = 3$, $n = 8$ અને $S_n = 192$ આપેલ હોય તો d શોધો.
30. બિંદુઓ $(4, -3)$ અને $(8, 5)$ ને જોડતા રેખાખંડનું $3 : 1$ ગુણોત્તરમાં અંતઃવિભાજન કરતાં બિંદુના યામ શોધો.
31. બિંદુઓ $(2, -5)$ અને $(-2, 9)$ થી સમાન અંતરે હોય તેવું X-અક્ષ પરનું બિંદુ શોધો.
32. જો $\sin A = \frac{1}{2}$ હોય તો $\cos A$ અને $\tan A$ શોધો.
33. કિંમત શોધો. $2\cot^2 45^\circ + \sin^2 30^\circ - \cos^2 60^\circ$
34. સૂર્યના ઉત્સેધકોણનું માપ 60° થી ઘટીને 30° થતાં, સમતલ જમીન પર રહેલા ટાવરના પડછાયાની લંબાઈમાં 40 મીટર જેટલો વધારો થાય છે, તો ટાવરની ઊંચાઈ શોધો.
35. બાજુની આકૃતિમાં l સેમી બાજુના માપવાળા સમઘનની ઉપર અર્ધગોલક મૂકેલો છે. અર્ધગોલકની ત્રિજયા r સેમી હોય, તો ઘન પદાર્થની કુલ સપાટીનું પૃષ્ઠફળ કેટલું થાય ?



36. એક ઘન પદાર્થ એ 1 સેમી ત્રિજયા ધરાવતા અર્ધગોલક ઉપર તેટલી જ ત્રિજયાવાળો શંકુ ગોઠવીને બનાવાયો છે. શંકુની ઊંચાઈ એ તેની ત્રિજયા જેટલી છે, તો આ ઘન પદાર્થનું ઘનફળ π ના ગુણિતમાં શોધો.
37. એક વર્ગીકૃત માહિતી માટે પ્રચલિત સંકેતમાં $l = 46$, $h = 2$, $n = 35$, $f = 14$ તથા $cf = 14$ હોય તો માહિતીનો મધ્યસ્થ શોધો.

વિભાગ-C

- ❖ નીચે આપેલા 9 (નવ) પ્રશ્નોમાંથી કોઈપણ 6 (છ) પ્રશ્નોના ગણતરી કરી જવાબ આપો. (પ્રશ્ન નં. 38 થી 46) (દરેકના 03 ગુણ) [18]

38. નીચે આપેલ દ્વિચલ સુરેખ સમીકરણયુગ્મનો આદેશની રીતે ઉકેલ મેળવો.

$$x + y = 4$$

$$2x = 8 + 3y$$

39. નીચે આપેલ દ્વિચલ સુરેખ સમીકરણયુગ્મનો લોપની રીતે ઉકેલ શોધો.

$$2x + 3y = 11$$

$$x - 2y = -12$$

40. સમાંતર શ્રેણીમાં $a = 5$, $d = 3$ અને $a_n = 50$ આપેલ હોય, તો n અને S_n શોધો અને S_{50} ની કિંમત શોધો.

41. જો બિંદુઓ $A(6, 1)$, $B(8, 2)$, $C(9, 4)$ અને $D(P, 3)$ એ આ જ ક્રમમાં સમાંતરબાજુ ચતુષ્કોણનાં શિરોબિંદુઓ હોય, તો P ની કિંમત શોધો.

42. બિંદુ $(-2, 1)$ એ બિંદુઓ $(-4, 2)$ અને $(4, -2)$ ને જોડતાં રેખાખંડનું કયા ગુણોત્તરમાં વિભાજન કરશે ?

43. સાબિત કરો કે, “વર્તુળના કોઈ બિંદુએ દોરેલ સ્પર્શક, સ્પર્શબિંદુમાંથી પસાર થતી ત્રિજ્યાને લંબ હોય છે.”

44. જો O કેન્દ્રવાળા વર્તુળને બિંદુ P માંથી દોરેલા સ્પર્શકો PA અને PB વચ્ચે 70° નો ખૂણો રચાતો હોય, તો $\angle POA$ શોધો.

45. એક વિદ્યાર્થીએ પ્રત્યેક 3 મિનિટનો એક, એવા 100 સમયગાળાઓ માટે રસ્તા પરની એક જગ્યાએથી પસાર થતી ગાડીઓની નોંધ કરી અને તેને નીચે આપેલા કોષ્ટકમાં સંક્ષિપ્ત સ્વરૂપમાં દર્શાવી છે. આ માહિતીનો બહુલક શોધો.

વર્ગ-અંતરાલ	0-10	10-20	20-30	30-40	40-50	50-60	60-70	70-80
આવૃત્તિ	7	14	13	12	20	11	15	8

46. એક પેટીમાં 8 કાળા, 7 સફેદ અને 6 પીળા દડા છે. તેમાંથી એક દડો યાદચ્છિક રીતે પસંદ કરવામાં આવે છે તો દડો (i) પીળા રંગનો હોય (ii) કાળા સિવાયના રંગનો હોય (iii) સફેદ રંગનો હોય તેની સંભાવના શોધો.

વિભાગ-D

- ❖ નીચે આપેલા 8 (આઠ) પ્રશ્નોમાંથી કોઈપણ 5 (પાંચ) પ્રશ્નોના માગ્યા મુજબ ગણતરી કરી જવાબ આપો. (પ્રશ્ન નં. 47 થી 54) (પ્રત્યેકના 4 ગુણ) [20]

47. સાબિત કરો કે, $\triangle ABC$ ની બાજુ BC ને સમાંતર રેખા બાકીની બે બાજુઓ AB અને AC ને અનુક્રમે D અને E માં છેટે તો $\frac{AD}{DB} = \frac{AE}{EC}$.

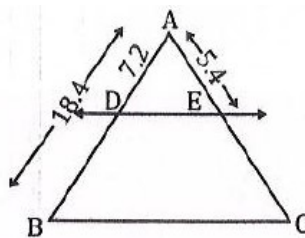
48. $\triangle ABC$ માં BC ને સમાંતર હોય તેવી રેખા, AB અને AC ને અનુક્રમે D અને E માં છેટે છે. જો $AD = 7.2$, $AB = 18.4$, $AE = 5.4$ હોય તો

(i). DB નું માપ શોધો.

(ii). EC નું માપ શોધો.

(iii). AC નું માપ શોધો.

(iv) $\triangle ABC$ ને સમરૂપ ત્રિકોણ કયો છે ?



49. દ્વિઘાત સમીકરણ $3x^2 - 4\sqrt{3}x + 4 = 0$ નાં બીજાનું સ્વરૂપ શોધો અને તેને વાસ્તવિક બીજ હોય તો તે શોધો.

50. સમાંતર શ્રેણીનું 7મું પદ 108 અને 11મું પદ 212 હોય, તો તેનું 20મું પદ શોધો.

51. નીચેનું કોષ્ટક એક વર્ષ દરમિયાન એક દવાખાનામાં દાખલ થયેલા દર્દીઓની ઉંમર દર્શાવે છે.

ઉંમર (વર્ષમાં)	5-15	15-25	25-35	35-45	45-55	55-65
દર્દીઓની સંખ્યા	6	11	21	23	14	5

ઉપર આપેલ માહિતી માટે મધ્યક શોધો.

52. નીચેનું વિતરણ એક ધોરણના 30 વિદ્યાર્થીઓના વજન આપે છે. વિદ્યાર્થીઓનાં વજનનો મધ્યસ્થ શોધો.

વજન (કિગ્રામાં)	40-45	45-50	50-55	55-60	60-65	65-70	70-75
વિદ્યાર્થીઓની સંખ્યા	2	3	8	6	6	3	2

53. સરખી રીતે ચીપેલાં 52 પત્તાંના ઢગમાંથી એક પત્તું યાદચ્છિક રીતે પસંદ કરવામાં આવે છે, તો તે પત્તું

(i). મુખમુદ્રાવાળું ના હોય (ચિત્રવાળું ના હોય)

(ii). ચોકટનું હોય

(iii). એક્કો ન હોય

(iv). કાળા રંગનો એક્કો હોય તેની સંભાવના શોધો.

54. એક બાળક પાસે એક એવો પાસો છે જેની છ સપાટીઓ નીચે આપેલી સંખ્યા બતાવે છે :

1 2 1 4 5 1

આ પાસાને એકવાર ઉછાળવામાં આવે છે. પાસા પર (i) 1 મળે (ii) 2 મળે (iii) 5 મળે (iv) 3 મળે તેની સંભાવના કેટલી

પેપર - 2

વિષય : ગણિત બેઝિક

કુલગુણ : 80

વિભાગ - A

- નીચે આપેલા પ્રશ્નોના માગયા મુજબ જવાબ આપો.
- 1. સમીકરણયુગ્મ $2x + 3y = 5$ અને $4x + 6y - 10 = 0$ ને _____ ઉકેલ છે.
(A) અનંત (B) અનન્ય (C) શૂન્ય (D) આમાંથી એકપણ નહીં
- 2. દ્વિઘાત સમીકરણ $X^2 - kx + 16 = 0$ ને સમાન બીજ હોય તો k ની કિંમત _____
(A) ± 64 (B) ± 4 (C) ± 8 (D) ± 16
- 3. જો કોઈ સમાંતર શ્રેણી માટે $a_3 = 8$, $a_7 = 24$ તો $a_{10} =$ _____
(A) -4 (B) 28 (C) 32 (D) 36
- 4. બિંદુઓ (2,3) અને (a, 0) વચ્ચેનું અંતર 3 હોય તો $a =$ _____
(A) 2 (B) 3 (C) 5 (D) 1
- 5. માર્ચ મહિનામાં 5 મંગળવાર આવે તેની સંભાવના કેટલી ?
(A) $\frac{5}{7}$ (B) $\frac{1}{7}$ (C) $\frac{2}{7}$ (D) $\frac{3}{7}$
- 6. નીચે આપેલા આવૃત્તિ-વિતરણનો બહુલક વર્ગ _____ છે.

વર્ગ	0-10	10-20	20-30	30-40	40-50
આવૃત્તિ	7	16	25	32	20

(A) 10-20 (B) 20-30 (C) 30-40 (D) 40-50
- નીચે આપેલ વિધાનો સાચા અને તેમ કૌંસમાં આપેલા જવાબમાંથી યોગ્ય જવાબ પસંદ કરી લખો.
- 7. જો p, q અને r ભિન્ન અવિભાજ્ય પૂર્ણાંક હોય, તો તેમનો લ. સા. અ. = _____. (1, q, pqr)
- 8. જો દ્વિઘાત બહુપદી $p(x) = \sqrt{5}x^2 + \sqrt{5}x + 5$ ના શૂન્ય α અને β હોય તો $\alpha\beta =$ _____ ($\sqrt{5}, \frac{1}{\sqrt{5}}, 5$)
- 9. એક સમતોલ પાસાને એક વખત ઉછાળવામાં આવે, તો પાસા પરનો અંક વિભાજ્ય અંક મળે તેની સંભાવના _____ થાય.
($\frac{1}{3}, \frac{1}{2}, \frac{1}{4}$)
- 10. $9\sec^2 A - 9\tan^2 A =$ _____ (1, 9, 8)
- 11. વર્તુળ એ ચતુષ્કોણ ABCD ને પરિગત છે. $AB=5$, $BC=8$, $CD=10$ તો $AD =$ _____ (7, 8, 9)
- 12. એક આવૃત્તિ-વિતરણમાં $a = 450$, $h=100$, $\sum fi=20$ અને $\sum fiui = -20$ હોય તો મધ્યક $\bar{x} =$ _____. (250, 150, 350)
- નીચે આપેલા વિધાનો ખરાં છે કે ખોટાં તે જણાવો.
- 13. π એ અસંમેય સંખ્યા છે.
- 14. દ્વિઘાત બહુપદી $p(x) = 4 - x^2$ નો આલેખ ઉપરની તરફ ખૂલતો પરવલય મળે છે.
- 15. સમીકરણ $3x + 4y = 18$ નો ઉકેલ (2, 3) છે.
- 16. "જન્મે તે મૃત્યુ પામે." આ ઘટનાની સંભાવના 0 છે.

- નીચે આપેલા પ્રશ્નોના એક વાક્ય કે અંકમાં જવાબ આપો.
- 17. સમાંતર શ્રેણીનાં n પદનાં સરવાળા શોધવાનું સૂત્ર લખો.
- 18. વર્તુળના કોઈ બિંદુએ દોરેલ સ્પર્શક અને તે સ્પર્શબિંદુથી પસાર થતી ત્રિજ્યા વચ્ચેનો ખુણો જણાવો.
- 19. જો $P(\bar{A}) = 0.57$ હોય તો $P(A)$ ની કિંમત જણાવો.
- 20. વર્ગ 550-700 ની વર્ગલંબાઈ જણાવો.
- નીચે આપેલા યોગ્ય જોડકાં જોડો.

અ	બ
21. લઘુચાપની લંબાઈ શોધવાનું સૂત્ર	(a) $2\pi r$
22. વર્તુળનો પરિઘ શોધવાનું સૂત્ર	(b) $\frac{\pi r^2 \theta}{360}$ (c) $\frac{\pi r \theta}{180}$

અ	બ
23. 1 સેમી ત્રિજ્યાવાળા ગોલકનું ઘનફળ	(a) $3 \pi r^2$
24. નક્કર અર્ધગોલકનું કુલ પૃષ્ઠફળ	(b) $\frac{4\pi}{3}$ (c) $3 \pi r^2$

વિભાગ - B

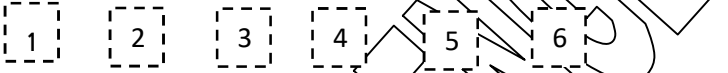
- નીચે આપેલા પ્રશ્નોમાંથી કોઈ પણ 9 પ્રશ્નોના માગ્યા મુજબ ઉત્તર લખો. (પ્રત્યેકના 2 ગુણ) [18]
- 25. દ્વિઘાત બહુપદી $3x^2 - x - 4$ નાં શૂન્યો શોધો તથા તેમનાં શૂન્યો અને સહગુણકો વચ્ચેનો સંબંધ ચકાસો.
- 26. દ્વિઘાત બહુપદીનાં શૂન્યોનો સરવાળો $\sqrt{2}$ અને શૂન્યોનો ગુણાકાર $\frac{1}{3}$ હોય તેવી દ્વિઘાત બહુપદી મેળવો.
- 27. જેની પરિમિતિ 80 મી અને ક્ષેત્રફળ 400 મી² હોય, તેથી લંબચોરસ બગીચો બનાવવાનું શક્ય છે ? જો તે શક્ય હોય, તો તેની લંબાઈ અને પહોળાઈ શોધો.
- 28. સમાંતર શ્રેણી 2, 7, 12, ... નું 10 મું પદ શોધો.
- 29. સમાંતર શ્રેણી 115, 100, 85, 70, ... નું 10 મું પદ શોધો.
- 30. બિંદુઓ (4, -2) અને (5, 8) ને જોડતા રેખાખંડનું 3 : 2 ગુણોત્તરમાં અંત : વિભાજન કરતાં બિંદુના ચામ શોધો.
- 31. જે (2, -5) અને (-2, 9) થી સમાન અંતરે હોય તેવું $x -$ અક્ષ પરનું બિંદુ શોધો.
- 32. જો $\tan \theta = \frac{4}{5}$ તો $\frac{5 \sin \theta - 4 \cos \theta}{3 \sin \theta + \cos \theta}$ ની કિંમત શોધો.
- 33. કિંમત શોધો : $2 \cot^2 45^\circ + \sin^2 30^\circ - \cos^2 60^\circ$
- 34. સૂર્યનાં ઉત્સેદકોણનું માપ 60° થી ઘટીને 30° થતાં, સમતલ જમીન પર રહેલ ટાવરના પડછાયાની લંબાઈમાં 40 મીટર જેટલો વધારો થાય છે, તો ટાવરની ઊંચાઈ શોધો.
- 35. બે ઘન પૈકી પ્રત્યેકની બાજુનું માપ 5 સેમી હોય, તો તેવા બે ઘનને જોડવાથી બનતા લંબઘનનું પૃષ્ઠફળ શોધો.
- 36. એક ઘન પદાર્થ એ 1 સેમી ત્રિજ્યા ધરાવતાં અર્ધગોલક ઉપર તેટલી જ ત્રિજ્યાવાળો શંકુ ગોઠવીને બનાવાયો છે. શંકુની ઊંચાઈ એ તેની ત્રિજ્યા જેટલી છે. તો આ ઘન પદાર્થનું ઘનફળ π ના ગુણિતમાં શોધો.
- 37. કોઈ વર્ગીકૃત માહિતી માટે પ્રચલિત સંકેતમાં $l = 125$, $f = 20$, $n = 68$, $cf = 22$ અને $h = 20$ હોય, તો તે માહિતીનો મધ્યસ્થ શોધો.

વિભાગ - C

- નીચે આપેલા પ્રશ્નોમાંથી કોઈપણ 6 પ્રશ્નોના માગ્યા મુજબ ઉત્તર લખો. (પ્રત્યેકના 3 ગુણ) [18]
- 38. આપેલાં સુરેખ સમીકરણયુગ્મનો ઉકેલ શોધો : $\frac{x}{2} + \frac{2y}{3} = -1$ અને $x - \frac{y}{3} = 3$
- 39. એક અપૂર્ણાંકના અંશ અને છેદમાં 1 ઉમેરવામાં આવે તો મળતો અપૂર્ણાંક $\frac{4}{5}$ હોય તથા જો અંશ અને છેદમાંથી 5 બાદ કરવામાં આવે તો મળતો અપૂર્ણાંક $\frac{1}{2}$ હોય તો મૂળ અપૂર્ણાંક શોધો.
- 40. 10 અને 250 વચ્ચે 4 ના કેટલાં ગુણિત હશે ?
- 41. જો A (-2, 1), B(a, 0) C (4, b) અને D (1, 2) એ એક સમાંતરબાજુ ચતુષ્કોણનાં ક્રમિક શિરોબિંદુઓ હોય તો, a અને b શોધો.
- 42. જો A અને B અનુક્રમે (-2, 8) અને (8, -7) હોય $AP = \frac{2}{5}AB$ થાય અને બિંદુ P રેખાખંડ AB પર આવેલ હોય, તો તે બિંદુ P ચામ શોધો.
- 43. સાબિત કરો કે, “વર્તુળની બહરના બિંદુમાંથી દોરેલા સ્પર્શકોની લંબાઈ સમાન હોય છે.”
- 44. વર્તુળના કેન્દ્રથી 10 સેમી અંતરે આવેલા બિંદુ A થી દોરેલા સ્પર્શકની લંબાઈ 8 સેમી છે, તો વર્તુળનો વ્યાસ શોધો.
- 45. નીચે આપેલા આવૃત્તિ - વિતરણ પરથી બહુલક શોધો.

વર્ગ	65-85	85-105	105-125	125-145	145-165	165-185	185-205
આવૃત્તિ	4	5	13	20	14	8	4

- 46. એક બાળક પાસે એક એવો પાસો છે, જેની છ સપાટીઓ નીચે આપેલા અંકો બતાવે છે.



આ પાસાને એકવાર યાદચ્છિક રીતે ઉછાળવામાં આવે છે, પાસા પર. (i) 2 મળે (ii) અવિભાજ્ય અંક મળે (iii) અયુગ્મ અંક મળે તેની સંભાવના શોધો.

વિભાગ - D

- નીચે આપેલા પ્રશ્નોમાંથી કોઈપણ 5 પ્રશ્નોના માગ્યા મુજબ ઉત્તર લખો. (પ્રત્યેકના 4 ગુણ) [20]
- 47. સાબિત કરો કે, $\triangle ABC$ ની બાજુ BC ને સમાંતર રેખા બાકીની બે બાજુઓ AB અને AC અનુક્રમે D અને E માં છેદે તો $\frac{AD}{DB} = \frac{AE}{EC}$
- 48. 90 સેમી ઊંચાઈવાળી એક છોકરી વીજળીના થાંભલાના તળીયેથી 1.2 મી/સે. ની ઝડપથી દૂર જઈ રહી છે. જો વીજળીનો ગોળો જમીનના સમતલથી 3.6 મીટર ઊંચે હોય તો ચાર સેકન્ડ પછી તેના પડછાયાની લંબાઈ શોધો.
- 49. બે એવી સંખ્યાઓ શોધો કે જેમનો સરવાળો 27 અને ગુણાકાર 182 હોય.
- 50. સમાંતર શ્રેણીમાં $a = 5$, $d = 3$ અને $a_n = 50$ આપેલ હોય, તો n અને s_n શોધો અને s_{50} ની કિંમત શોધો.
- 51. સ્થાનિક ટેલિફોન યાદીમાંથી 100 અટક યાદચ્છિક રીતે પસંદ કરવામાં આવી હતી અને અંગ્રેજી મૂળાક્ષરોમાં અટકોમાં આવતાં અક્ષરોની સંખ્યાનું આવૃત્તિ - વિતરણ નીચે પ્રમાણે મેળવ્યું હતું.

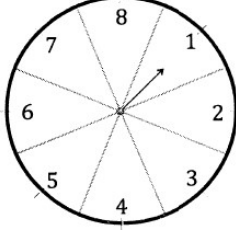
અક્ષરોની સંખ્યા	1-4	4-7	7-10	10-13	13-16	16-19
અટકોની સંખ્યા	6	30	40	16	4	4

અટકોમાં આવતા અક્ષરોની સંખ્યાનો મધ્યસ્થ શોધો.

52. નીચે આપેલ આવૃત્તિ વિતરણનો મધ્યક શોધો.

વર્ગ	10 -25	25-40	40-55	55-70	70-85	85-100
આવૃત્તિ	2	3	7	6	6	6

53. તકની એક રમતમાં ગોળ ફરતું એક તીર (arrow) હોય છે. તે 1,2,3,4,5,6,7,8 માંથી કોઈ એક સંખ્યા પાસે નિર્દેશ કરતું અટકે છે (આકૃતિ જુઓ) અને આ સમસંભાવી પરિણામો છે, તો



- (i) તે 8 તરફ નિર્દેશ કરે તેની સંભાવના કેટલી ?
- (ii) અચુગ્મ સંખ્યા તરફ નિર્દેશ કરે તેની સંભાવના કેટલી ?
- (iii) 2 કરતાં મોટી સંખ્યા તરફ નિર્દેશ કરે તેની સંભાવના કેટલી ?
- (iv) 9 કરતાં નાની સંખ્યા તરફ નિર્દેશ કરે તેની સંભાવના કેટલી ?

54. સરખી રીતે ચીપેલા 52 પત્તાના ઢગમાંથી એક પત્તું યાદચ્છિક રીતે પસંદ કરવામાં આવે છે, તો તે પત્તું

- (i) મુખમુદ્રાવાળું ના હોય (ચિત્રવાળું ના હોય)
- (ii) ચોકટનું હોય
- (iii) એકકો ન હોય
- (iv) કાળા રંગનો એકકો હોય તેની સંભાવના શોધો.

BEST OF LUCK

પેપર-૧

વિષય : વિજ્ઞાન

કુલ ગુણ : 80

વિભાગ-A

- ❖ પ્રશ્નક્રમ 1 થી 24 ના સૂચના મુજબ ઉત્તર લખો. (દરેક પ્રશ્નનો 1 ગુણ) [24]
- નીચે આપેલા 1 થી 6 વિધાનો માટે તેમની નીચે આપેલા વિકલ્પોમાંથી સાચો વિકલ્પ પસંદ કરીને લખો:
1. દાંતનું ઉપરનું આવરણ કયા પદાર્થનું બનેલું છે ?
(A) CaCO_3 (B) CaSO_4 (C) $\text{Ca}_3(\text{PO}_4)_2$ (D) CaO
 2. મિથેન (CH_4) એ શેનો મુખ્ય ઘટક છે ?
(A) બાયોગેસ (B) કોમ્પ્રેસ્ડ નેચરલ ગેસ (CNG)
(C) A અને B બંને (D) પ્રવાહીકૃત પેટ્રોલિયમ વાયુ (LPG)
 3. આંગિકામાં કલોરોફિલ આવેલા છે.
(A) લાયસોઝોમ (B) હરિતકણો (C) તારાકેન્દ્ર (D) કોષકેન્દ્ર
 4. વિદ્યુત બલ્બ ફિલામેન્ટ માટે શેનો તાર વપરાય છે ?
(A) ટંગસ્ટન (B) કોપર (C) એલ્યુમિનિયમ (D) આપેલ તમામ
 5. લેન્સના પાવરનો એકમ
(A) મીટર (B) સેન્ટિમીટર (C) ડાયોપ્ટર (D) cm^{-1}
 6. પ્રેસબાયોપીઆ તરીકે ઓળખાતી આંખની દ્રષ્ટિની ખામીનું નિવારણ કરવા લેન્સનો ઉપયોગ કરવામાં આવે છે.
(A) બહિર્ગોળ (B) અંતર્ગોળ (C) બાયફોકલ (D) કોન્ટેક્ટ
- નીચે આપેલા વિધાનો સાચાં બને તે રીતે ખાલી જગ્યા પૂરો:
7. CNG નો મુખ્ય ઘટક છે. (પ્રોપેન, મિથેન, ઈથેન)
 8. વટાણાના છોડની વૃદ્ધિનો આધાર ચોક્કસ ની માત્રા પર રહેલો છે. (DNA, રંગસૂત્ર, જનીનો)
 9. રૂધિરમાં રહેલા હિમોગ્લોબીન ધરાવે છે. (રક્તકણ, શ્વેતકણ, ત્રાકકણ)
 10. $1 \mu\text{A} = \dots\dots\dots \text{mA}$ (10^{-3} , 10^{-4} , 10^{-5})
 11. બહિર્ગોળ લેન્સનો પાવર +5.0 D હોય, તો તેની કેન્દ્રલંબાઈ cm (20 cm, 40 cm, 60 cm)
 12. કાર્બનનું અપરરૂપ વિદ્યુતનું સુવાહક છે. (હીરો, ફુલેરિન્સ, ગ્રેફાઈટ)
- નીચે આપેલા વિધાનો ખરાં છે કે ખોટાં તે જણાવો.
13. 24 કેરેટ સોનું શુદ્ધ સોના તરીકે ઓળખાય છે.
 14. મનુષ્યમાં માતા અને પિતા બંને પાસેથી પુત્ર એક લક્ષણ મેળવે છે.
 15. લઘુદ્રષ્ટિની ખામીમાં નજીકનું સ્પષ્ટ દેખાતું નથી.
 16. મોઢાની અંદરની pH 6.5 કરતાં ઘટી જાય ત્યારે તે ખવાઈ જાય છે.
- નીચે આપેલા પ્રશ્નોનાં માગ્યા મુજબ જવાબ આપો.
17. ઘ્રાણગ્રાહી એકમ કઈ સંવેદનાની ઓળખ કરે છે ?
 18. 'Y' રંગસૂત્ર આનુવંશિકતાની દ્રષ્ટિએ પિતા તરફથી પ્રાપ્ત થાય તો કૃષિતાંડની સંતતિની જાતિ કઈ હશે ?
 19. માનવ આંખનો સ્ફટિકમય લેન્સ પ્રકાશ માટે પ્રતિબંધક બને રોગનું નામ લખો.
 20. આદર્શ એમીટરનો અવરોધ જણાવો.

• નીચેનાં જોડકાં સાચાં બને તે રીતે જોડો :

	કોલમ-I		કોલમ-II
21.	મૂળનું જમીન તરફ જવું	(a)	પ્રકાશાવર્તન
22.	પ્રરોહનું પ્રકાશ તરફ જવું	(b)	સ્પર્શાવર્તન
		(c)	ગુરુત્વાવર્તન

	કોલમ-I		કોલમ-II
23.	શાકાહારી	(a)	સિંહ
24.	માંસાહારી	(b)	હરણ
		(c)	મોર

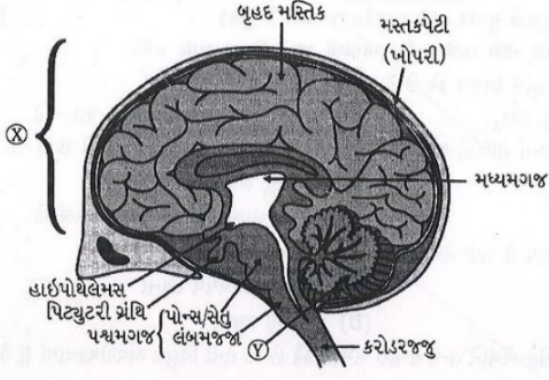
વિભાગ-B

- ❖ પ્રશ્નક્રમ 25 થી 37 પૈકી કોઈ પણ 9 પ્રશ્નોના 40 થી 50 શબ્દોની મર્યાદામાં માગ્યા મુજબ ઉત્તર લખો. (દરેક 2 ગુણ) [18]
25. મેગ્નેશિયમની પટ્ટીને હવામાં સળગાવતા પહેલાં શા માટે સાફ કરવામાં આવે છે ?
26. કારણ આપો : પ્લેટિનમ, સોનું અને ચાંદી આભૂષણો બનાવવા વપરાય છે.
27. જારક શ્વસન અને અજારક શ્વસન વચ્ચે તફાવત શું છે ? (Mar '20)
28. શુક્રાશય અને પ્રોસ્ટેટ ગ્રંથિની ભૂમિકા શું છે ?
29. અલિંગી પ્રજનની તુલનામાં લિંગી પ્રજનનથી શું લાભ થાય છે ?
30. એક વ્યક્તિની દૂરની દ્રષ્ટિનું નિવારણ કરવા માટે -5.5 ડાયોપ્ટર પાવરના લેન્સની જરૂર પડે છે. તેને નજીકની દ્રષ્ટિનું નિવારણ કરવા માટે $+1.5$ ડાયોપ્ટર પાવરનો લેન્સ જોઈએ છે. [i]. દૂરદ્રષ્ટિ [ii]. લઘુદ્રષ્ટિના નિવારણ માટે જરૂરી લેન્સની કેન્દ્રલંબાઈ શું હશે ?
31. તફાવત આપો : અવરોધ અને અવરોધકતા
32. 6 V ની બેટરી તેમાંથી પસાર થતા દરેક 1 કુલંબ વિદ્યુતભારને કેટલી ઊર્જા આપે છે ?
33. જમણા હાથના અંગૂઠાનો નિયમ સમજાવો. અથવા વિદ્યુતપ્રવાહધારિત સુરેખ વાહકતારની આસપાસ ઉદ્ભવતાં ચુંબકીય ક્ષેત્રની દિશા નક્કી કરવા માટે કયો નિયમ ઉપયોગી છે ? તે નિયમ જરૂરી આકૃતિ સાથે લખો. (Mar '24)
34. સમજાવો : બગીચાને કૃત્રિમ નિવસનતંત્ર ગણવામાં આવે છે.
35. જો આપણે એક પોષક સ્તરના બધા જ સભ્યોને દૂર કરી નાખીએ (મારી નાખીએ) તો શું થશે ?
36. તફાવત આપો : વનસ્પતિમાં પાણીનું વહન અને વનસ્પતિમાં ખોરાકનું સ્થળાંતરણ
37. વર્તુળાકાર ગૂંચળામાં વહેતા વિદ્યુતપ્રવાહને કારણે ગૂંચળાના કેન્દ્ર પાસે ઉત્પન્ન થતા ચુંબકીય ક્ષેત્રની તીવ્રતા કેવી રીતે વધારશે?

વિભાગ-C

- ❖ પ્રશ્નક્રમ 38 થી 46 પૈકી કોઈ પણ 6 પ્રશ્નોના 60 થી 80 શબ્દોની મર્યાદામાં માગ્યા મુજબ ઉત્તર લખો. (દરેકનાં 3 ગુણ) [18]
38. નીચે આપેલા ફેરફાર થતા હોય તેવી રાસાયણિક પ્રક્રિયાઓનાં એક-એક રાસાયણિક સમીકરણ લખો.
- [i]. રંગમાં પરિવર્તન
- [ii]. તાપમાનમાં પરિવર્તન
- [iii]. અવક્ષેપ ઉત્પન્ન થતાં હોય.
39. સક્રિયતા શ્રેણીની મધ્યમાં રહેલી ધાતુઓનું નિષ્કર્ષણ સમજાવો.
40. તફાવતના મુદ્દા લખો : ધાતુઓ – અધાતુઓ

41.



આપેલ આકૃતિનું કાળજીપૂર્વક અવલોકન કરી નીચેના પ્રશ્નોના ઉત્તર આપો.

[a]. "X" નિર્દેશિત રચના ઓળખો. તેનું કાર્ય જણાવો.

[b]. "Y" નિર્દેશિત રચના ઓળખો. તેનું કાર્ય જણાવો.

42. અલિંગી પ્રજનનના પ્રકારોના નામ લખો અને સ્પાયરોગાયરા અને પ્લેનેરિયામાં પ્રજનન સમજાવો.

43. સ્ત્રીમાં ભૂણનું નિર્માણ અને બાળકનો જન્મ કેવી રીતે થાય છે, તે સમજાવો.

44. નીચે આપેલા પ્રશ્નોના જવાબ આપો.

[a]. સમતલ અરીસાથી મળતાં પ્રતિબિંબની વિશેષતાઓ જણાવો.

[b]. આપણે વાહનોમાં પાછળનું દ્રશ્ય જોવા માટેના અરીસા તરીકે (વાહનોના સાઈડ મીટર તરીકે) બહિર્ગોળ અરીસાને કેમ પસંદ કરીએ છીએ? (Mar '20)

45. રસ્તા પર ચાલતી એમ્બ્યુલન્સમાં પાછળના દ્રશ્યો જોવા માટે ઉપયોગમાં લેવાયેલા સાઈડ ગ્લાસની વક્રતાત્રિજ્યા 4 m છે. જો એક બાઈકસવાર અરીસાથી 10 m અંતરે આવેલ હોય, તો આ અરીસા વડે બાઈકસવારનું પ્રતિબિંબ કેટલા અંતરે મળશે?

46. અવરોધોનું શ્રેણી-જોડાણ સમજાવી, તેના સમતુલ્ય અવરોધોનું સૂત્ર મેળવો. (July '22)

વિભાગ-D

❖ પ્રશ્નક્રમ 47 થી 54 પૈકી કોઈ પણ 5 પ્રશ્નોના 90 થી 120 શબ્દોની મર્યાદામાં માગ્યા મુજબ ઉત્તર લખો. (દરેકના 4 ગુણ) [20]

47. વિરંજન પાઉડર (બ્લીચિંગ પાઉડર)નું ઉત્પાદન (બનાવટ) તેના ઉપયોગો સહિત જણાવો. (Aug. '20/ July, '20 / Mar. '23, '24)

48. સોડિયમ હાઈડ્રોક્સાઈડ (NaOH)ના ઉત્પાદન માટેની ક્લોર-આલ્કલી ક્રિયા સમજાવો.

49. નીચે આપેલા પ્રશ્નોના જવાબ આપો.

[a]. ઈથેનનું ઈલેક્ટ્રોન-બિંદુ નિરૂપણ દર્શાવો.

[b]. બેન્ઝિનનું ઈલેક્ટ્રોન-બિંદુ બંધારણ દોરો.

50. વનસ્પતિમાં થતી પ્રકાશસંશ્લેષણની પ્રક્રિયાનું સમીકરણ લખી પ્રક્રિયા દરમિયાન થતા તબક્કા જણાવો.

51. મનુષ્યના હૃદયની અંતઃસ્થ રચના દર્શાવતી નામનિર્દેશિત આકૃતિ દોરી, તેમાં રુધિરનું પરિવહન સમજાવો. (Mar. '20)

52. માનવ-આંખની આકૃતિ દોરી તેના જુદા જુદા ભાગોનાં કાર્યો સમજાવો.

53. વિદ્યુતપ્રવાહની ચુંબકીય અસર સમજવા માટેની પ્રવૃત્તિ વર્ણવો.

54. નિવસનતંત્રના ઘટકો સમજાવો.

પેપર-૨

વિષય : વિજ્ઞાન

કુલ ગુણ : 80

વિભાગ-A

❖ પ્રશ્નક્રમ 1 થી 24 ના સૂચના મુજબ ઉત્તર લખો.

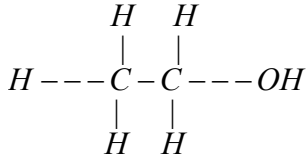
[24]

● નીચે આપેલા પ્રશ્નોના માગ્યા મુજબ જવાબ આપો.

1. નીચે પૈકી શાનો ઉપયોગ સોડા-એસિડ અગ્નિશામકમાં કરવામાં આવે છે ?

(A) વિરંજન પાઉડર (B) બેકિંગ સોડા (C) ધોવાનો સોડા (D) પ્લાસ્ટર ઓફ પેરિસ

2. નીચે દર્શાવેલ સંયોજનના બંધારણ પરથી તેનું નામ લખો.



(A) ઈથેન (B) ઈથેનોલ (C) ઈથીન (D) પ્રોપેનોલ

3. $6\text{CO}_2 + 12\text{H}_2\text{O} \xrightarrow[\text{સૂર્યપ્રકાશ}]{\text{ક્લોરોફીલ}} \text{_____} + 6\text{O}_2 + 6\text{H}_2\text{O}$

(A) $\text{C}_2\text{H}_5\text{OH}$ (B) $\text{C}_6\text{H}_{12}\text{O}_6$ (C) CH_4 (D) CH_3COOH

4. એક જ દ્રવ્યમાંથી બનેલા બે વાહક તારની લંબાઈ અને વ્યાસ સમાન છે. સમાન વિદ્યુતસ્થિતિમાનના તફાવત હેઠળ તેમણે સૌપ્રથમ શ્રેણીમાં અને ત્યાર પછી સમાંતરમાં જોડવામાં આવે છે, તો શ્રેણી અને સમાંતર જોડાણમાં ઉત્પન્ન થતી ઉષ્માનો ગુણોત્તર શોધો.

(A) 1 : 2 (B) 2 : 1 (C) 1 : 4 (D) 4 : 1

5. બહિર્ગોળ અરીસા વડે હંમેશાં કેવા પ્રકારનું પ્રતિબિંબ મળે છે ?

(A) વાસ્તવિક, ઊલટું અને નાનું (B) આભાસી, ચતું અને મોટું
(C) વાસ્તવિક, ઊલટું અને મોટું (D) આભાસી, ચતું અને નાનું

6. સામાન્ય દ્રષ્ટિ ધરાવતી પુખ્ત વ્યક્તિ માટે સ્પષ્ટ દ્રષ્ટિ અંતર આશરે છે.

(A) 25 m (B) 25 cm (C) 2.5 m (D) 2.5 cm

● નીચે આપેલ વિધાનો સાચા અને તેમ કૌંસમાં આપેલા જવાબમાંથી યોગ્ય જવાબ પસંદ કરી લોખ.

7. આલ્કેન સમાનઘર્મી શ્રેણીનો પ્રથમ સભ્ય છે. (ઈથેન, મિથેન, પ્રોપેન)

8. શોર્ટસર્ક્ટ વખતે પરિપથમાં વિદ્યુતપ્રવાહનું મૂલ્ય છે. (ખૂબ જ ઘટી જાય, સતત બદલાય, ખૂબ જ વધી જાય)

9. ઉદરોપચ્છેદ તંત્રનું અંગ છે. (પાયન, શ્વસન, ઉત્સર્જન)

10. પિત્તુઓનાં લક્ષણો માંથી પ્રાપ્ત થઈ સંતતિમાં ઊતરી આવે છે. (કોષરસ, જનીન, રિબોઝોમ)

11. એક ગોળીય અરીસા અને એક પાતળા ગોળીય લેન્સ દરેકની કેન્દ્ર લંબાઈ -15 cm છે. અરીસો અને લેન્સ હશે. (બંને અંતર્ગોળ, બંને બહિર્ગોળ, અંતર્ગોળ અરીસો અને બહિર્ગોળ લેન્સ)

12. ધાતુ પ્રવાહી સ્વરૂપે છે. (પારો, કેલ્શિયમ, સોડિયમ)

● નીચે આપેલા વિધાનો ખરાં છે કે ખોટાં તે જણાવો.

13. ઉમદા વાયુઓની બાહ્યતમ કક્ષામાં 7 ઇલેક્ટ્રોન હોય છે.

14. કેટલીક લીલમાં તંતુઓ વારંવાર તૂટે છે અને દરેક ટુકડો સ્વતંત્ર લીલ તરીકે વિકસે છે, તે કિયાને અવખંડન કહે છે.

15. વરસાદ ચાલુ હોય અને તડકો હોય તો મેઘધનુષ્ય સવારમાં પૂર્વ દિશામાં જોવા મળે છે.

16. એસિડિક જમીનને તટસ્થ કરવા ખેડૂતો જમીનમાં લાઈમ પદાર્થ ઉમેરે છે.

● નીચે આપેલા પ્રશ્નોનાં માગ્યા મુજબ જવાબ આપો.

17. પરાવર્તી કમાન શરીરના કયા ભાગમાં રચાય છે ?
18. સંતતિ નિર્માણ દરમિયાન રંગસૂત્રોની સંખ્યા એકસમાન કેવી રીતે જળવાઈ રહે છે ?
19. આંખની સમાવેશ ક્ષમતા એટલે શું ?
20. 1 kWh બરાબર કેટલા જૂલ થાય ?

● જોડકાં જોડો :

વિભાગ-અ

વિભાગ-બ

21. ઓકિઝન (a). કોષ વિભાજનને પ્રેરિત કરે છે.
22. એબ્સિસિક એસિડ (b). પ્રકાંડની વૃદ્ધિમાં મદદરૂપ થાય છે.
- (c). વનસ્પતિની વૃદ્ધિને અવરોધે છે.

● જોડકાં જોડો :

વિભાગ-અ

વિભાગ-બ

23. દ્વિતીયક પોષક સ્તર (a). દ્વિતીયક ઉપભોગીઓ
24. તૃતીય પોષક સ્તર (b). પ્રાથમિક ઉપભોગીઓ
- (c). ઉત્પાદકો

વિભાગ-B

❖ પ્રશ્નક્રમ 25 થી 37 પૈકી કોઈ પણ 9 પ્રશ્નોના 40 થી 50 શબ્દોની મર્યાદામાં માગ્યા મુજબ ઉત્તર લખો. [15]

● નીચે આપેલા વિધાનો માટે તેમની નીચે આપેલા વિકલ્પોમાંથી સાચો વિકલ્પ પસંદ કરો.

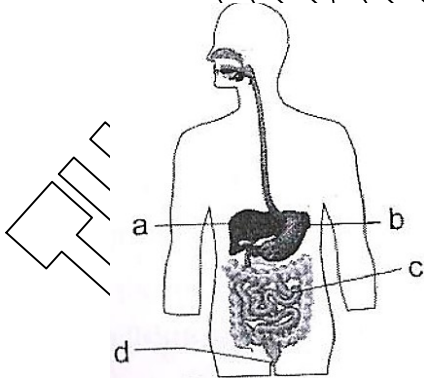
25. પદાર્થ 'X' નું દ્રાવણ ધોળવા માટે વપરાય છે.
 - (1). પદાર્થ 'X' નું નામ આપો અને તેનું સૂત્ર લખો.
 - (2). પદાર્થ 'X' ની પાણી સાથેની પ્રક્રિયા લખો.
26. કારણ આપો : પ્લેટિનમ, સોનું અને ચાંદી આભૂષણો બનાવવા વપરાય છે.
27. માંસાહારી પ્રાણીઓની તુલનાએ તુણાહારી પ્રાણીઓમાં નોના આંતરડાંની લંબાઈ વધારે હોય છે, કારણ આપો.
28. અલિંગી પ્રજનન પદ્ધતિ અવખંડન આકૃતિ સહિત સમજાવો.
29. (a). માનવમાં શુક્રપિંડનું કાર્ય શું છે ?
(b). શુક્રાશય અને પ્રોસ્ટેટ ગ્રંથિની ભૂમિકા શું છે ?
30. તફાવત આપો : લઘુદ્રષ્ટિની ખામી અને ગુરૂદ્રષ્ટિની ખામી.
31. 1 કુલંબ વિદ્યુતભારની રચના કરતાં 1 લેકટ્રોનની સંખ્યા ગણો.
32. 12 V વિદ્યુતસ્થિતિમાનનો તફાવત ધરાવતાં બે બિંદુઓ વચ્ચે 2 C વિદ્યુતભારને લઈ જવા માટે કેટલું કાર્ય કરવું પડે ?
33. નિશ્ચિત રેટિંગ ધરાવતા એક ફ્યૂઝની જગ્યાએ બીજો વધુ રેટિંગ ધરાવતો ફ્યૂઝ શા માટે ન જોડવો જોઈએ ?
34. તફાવત આપો : કુદરતી નિવસનતંત્ર અને કૃત્રિમ નિવસનતંત્ર
35. તમે ક્યારના નિકોલની સમસ્યાને ઓછી કરવામાં શું યોગદાન આપી શકો ? કોઈપણ બે પદ્ધતિઓના નામ આપો.
36. તફાવત આપો : જારક શ્વસન અને અજારક શ્વસન
37. અનન્યાને તેના શિક્ષકે પ્રશ્ન પૂછ્યો કે, શા માટે ધાતુની સપાટી ધરાવતાં વિદ્યુતીય ઉપકરણો મેઈન્સ સાથે શ્રી-પિન પ્લગ દ્વારા તથા વિદ્યુત બલ્બને ટુ-પિન પ્લગ દ્વારા જોડવામાં આવે છે. તેણીએ જવાબ આપ્યો કે, "શ્રી-પિન જોડાણ એ પરિપથમાં જોડાયેલા વાયરોની તાપીય અસરને ઘટાડે છે." તેનો ઉપરોક્ત જવાબ સાચો છે કે ખોટો કારણ સહિત સમજાવો.

વિભાગ-C

- ❖ પ્રશ્નક્રમ 38 થી 46 પૈકી કોઈ પણ 6 પ્રશ્નોના 60 થી 80 શબ્દોની મર્યાદામાં માગ્યા મુજબ ઉત્તર લખો. [18]
38. નીચેના વિધાનોને રાસાયણિક સમીકરણોમાં રૂપાંતરિત કરો અને ત્યારબાદ તેઓને સંતુલિત કરો.
- (a). હાઈડ્રોજન વાયુના નાઈટ્રોજન વાયુ સાથે સંયોજાતા એમોનિયા બનાવે છે.
- (b). હાઈડ્રોજન વાયુ નાઈટ્રોજન વાયુ સાથે સંયોજાતા એમોનિયા બનાવે છે.
- (c). બેરિયમ ક્લોરાઈડ અને એમોનિયમ સલ્ફેટ સાથે સંયોજાઈને એલ્યુમિનિયમ ક્લોરાઈડ આપે છે તેમજ બેરિયમ સલ્ફેટના અવક્ષેપ આપે છે.
39. મેગ્નેશિયમ ક્લોરાઈડમાં આયનીય બંધ વિગતવાર સમજાવો.
40. રાસાયણિક ગુણધર્મોના આધારે ધાતુઓ અને અધાતુઓ વચ્ચે ભેદ પારખો.
41. મનુષ્યનું મગજ તેના વિવિધ ભાગોમાં કાર્ય સાથે વર્ણવો. (આકૃતિ દોરવી જરૂરી નથી.)
42. નર-પ્રજનનતંત્ર આકૃતિ દોરી વિગતે સમજાવો.
43. વાનસ્પતિક પ્રજનન એટલે શું? તેના કોઈપણ બે ફાયદા જણાવો.
44. બહિર્ગોળ લેન્સ સામે વસ્તુને મુખ્ય કેન્દ્ર અને વક્રતાકેન્દ્રની વચ્ચે મૂકતાં તથા વસ્તુને ઓપ્ટિકલ કેન્દ્ર અને મુખ્ય કેન્દ્રની વચ્ચે મૂકતાં રચાતા પ્રતિબિંબનું સ્થાન, પ્રકાર અને પરિમાણ આકૃતિ દોરી સમજાવો.
45. (a). આપણે વાહનોમાં પાછળનું દ્રશ્ય જોવા માટેના અરીસા તરીકે (વાહનોના સાઈડ મીટર તરીકે) બહિર્ગોળ અરીસાને કેમ પસંદ કરીએ છીએ?
- (b). રાધિકાને તેણી પ્રયોગશાળામાંથી બારીનું સ્પષ્ટ પ્રતિબિંબ લેન્સથી 15 cm અંતરે ચતું દેખાય છે, તો હવે લેન્સને ખસેડ્યા સિવાય બારીને સ્થાને બારીની બહારની તરફ આવેલા વૃક્ષનું પ્રતિબિંબ મેળવવા ઈચ્છે છે. વૃક્ષનું સ્પષ્ટ પ્રતિબિંબ મેળવવા તેણીએ પડદાને કઈ દિશામાં ખસેડવો જોઈએ? આ લેન્સની કેન્દ્રલંબાઈ કેટલી હશે?

વિભાગ-D

- ❖ પ્રશ્નક્રમ 47 થી 54 પૈકી કોઈ પણ 6 પ્રશ્નોના 90 થી 120 શબ્દોની મર્યાદામાં માગ્યા મુજબ ઉત્તર લખો. [20]
46. pH માપકમ વિશે માહિતી આપો અને મનુષ્યના પાચનતંત્રમાં pH નું મહત્વ સમજાવો.
47. ધોવાના સોડાની બનાવટ લખો અને તેના કોઈપણ અર ઉપયોગો જણાવો.
48. સાબુની સફાઈક્રિયાની ક્રિયાવિધિ સમજાવો.
49. પોષણના પ્રકાર જણાવી અમીબામાં પોષણ સમજાવો.



50. (a). આકૃતિમાં દર્શાવેલ a, b, c, d નું નામ-નિર્દેશન કરો.
- (b). મનુષ્યના જઠરમાં ખોરાકનું પાચન સમજાવો.
51. માયોપીયા (લઘુદ્રષ્ટિ) ની ખામી અને તેનું નિવારણ સમજાવો.
52. ઘરેલું વિદ્યુત પરિપથ વિશે આકૃતિ દોરી સમજાવો.
53. (a). ઓઝોન સ્તર વિઘટન કેવી રીતે પામે છે તે સમજાવો.
- (b). કચરાના નિકાલની સમસ્યાને ઓછી કરવા માટે તમારા વિચાર જણાવો.

પેપર-૧

વિષય : સામાજિક વિજ્ઞાન

કુલ ગુણ : 80

વિભાગ-A

❖ પ્રશ્નક્રમ 1 થી 24 ના સૂચના મુજબ ઉત્તર લખો.

[24]

• યોગ્ય જોડકાં જોડો :

[A]

[B]

1. ડાંગ દરબારનો મેળો (A). ધમાલ નૃત્ય
2. સીદી લોકોનું નૃત્ય (B). એલ્યુમિનિયમ
3. શીતવનોનું વિશિષ્ટ પ્રાણી (C). સુપોષિત વિકાસ
4. બોકસાઈટ (D). પ્રાકૃતિક ખેતી
5. ટકાઉ વિકાસ (E). લાલ પાંડા
- (F). આહવા

• નીચેના વિધાનો ખરા છે કે ખોટાં તે જણાવો.

6. બૌદ્ધ ધર્મનું સાહિત્ય પાલિ ભાષામાં લખાયેલું છે.
7. સાંચીનો સ્તૂપ મહારાષ્ટ્રમાં આવેલો છે.
8. 15મી માર્ચને વિશ્વ ગ્રાહક અધિકાર દિન તરીકે ઊજવવામાં આવે છે.
9. માનવ વિકાસના ચાર આવશ્યક સ્તંભો છે.
10. ઉલ્લા બળવાખોરી સંગઠન નાગાલેન્ડ રાજ્યનું છે.

• નીચે આપેલી ખાલી જગ્યામાં યોગ્ય વિકલ્પ પસંદ કરી ખાલી જગ્યા પૂરો :

11. વિદેશી પર્યટકો આવવાથી વિદેશી ભારતને પ્રાપ્ત થાય છે. (હૂંડિયામણ, નિકાસ, શ્રમબજાર)
12. માં ભારત સરકારે ભારતીય વન્યજીવો માટે બોર્ડની રચના કરી. (ઈ.સ. 1852, ઈ.સ. 1952, ઈ.સ. 1950)
13. એટલે નદી-ખીણો સાથે સંકળાયેલી વિભિન્ન સમસ્યાઓ હલ કરવી. (સિંચાઈ યોજના, સડક યોજના, બહુહેતુક યોજના)
14. સ્પષ્ટ વાવેતર ક્ષેત્રના લગભગ ભાગમાં સિંચાઈ થાય છે. (48%, 38%, 28%)
15. રાષ્ટ્રીય ધોરીમાર્ગોના નિર્માણની જવાબદારી ની છે. (રાજ્ય સરકાર, કેન્દ્ર સરકાર, ગ્રામ પંચાયત)

• નીચેના પ્રશ્નોના આપેલા વિકલ્પોમાંથી સાચો વિકલ્પ પસંદ કરી જવાબ લખો.

16. નીચેનામાંથી કયું વિધાન સાચું નથી ?

- (A) ભારત 'વસુધેવ કુટુંબકમ્' ની ભાવનાને વિશ્વમાં સાકાર કરી છે.
- (B) 'મને કહેતાં અર્થ થાય છે કે જે ધર્મનો હું પ્રતિનિધિ છું તે ધર્મ જગતને સહિષ્ણુતા અને વિશ્વબંધુત્વના પાઠો શીખવ્યા છે !' સ્વામી વિવેકાનંદ
- (C) ડચ અને અંગ્રેજોને પણ સહિષ્ણુતા અને વિશ્વ-બંધુત્વમાં માનતી ભારતની પ્રજાએ આવકાર્યા.
- (D) પ્રાચીન ભારતના જ્યોતિર્ધરોએ ભારતની આર્થિક એકતા પર ભાર મૂક્યો હતો.

17. રાષ્ટ્રીય ઉદ્યાનોને ઓળખો.

- (A) પેરિયાર, ચંદ્રપ્રભા, એતુરનાગરમ્
- (B) કાઝીરંગા, ગીર, દચિગામ
- (C) નીલગીરી, સુંદરવન, પંચમઠી
- (D) વેળાવદર, ગ્રેટનિકોબાર, કોર્બેટ

18. પૃષ્ઠી જળનો મુખ્ય સ્ત્રોત કયો છે ?
 (A) નદીઓ (B) તળાવો (C) વૃષ્ટિ (D) પાંચ
19. પશુપાલન વ્યવસાયનો સમાવેશ અર્થતંત્રના કયા વિભાગમાં કરવામાં આવે છે ?
 (A) માધ્યમિક (B) પ્રાથમિક (C) સેવાક્ષેત્ર (D) આપેલા ત્રણેય
20. ઉત્પાદનના સાધનોની ફાળવણીની મુખ્ય પદ્ધતિઓ કેટલી છે ?
 (A) બે (B) ત્રણ (C) ચાર (D) પાંચ
- નીચેના પ્રશ્નોના એક-બે શબ્દોમાં જવાબ લખો.
21. પવનહંસ શું છે ?
22. ગુજરાતનું સૌથી મોટું બંદર કયું છે ?
23. કઈ પદ્ધતિમાં સ્પર્ધા કે હરીફાઈનું તત્વ હોય છે ?
24. ઉત્પાદનનું સજીવ સાધન કયું છે.

વિભાગ-B

- ❖ નીચે આપેલ કુલ તેર (13) પ્રશ્નોમાંથી કોઈ પણ નવ (9) પ્રશ્નોના જવાબ લખો. (25 થી 37) (દરેક પ્રશ્નના 2 ગુણ) [18]
25. ગુજરાતના ઐતિહાસિક મહત્વ ધરાવતા જોવાલાયક સ્થળો વિશે તમે શું જાણો છો ?
26. મોંગોલોઈડ (કિરાત) પ્રજા વિશે ટૂંકી માહિતી દર્શાવો.
27. લોકનૃત્ય તરીકે રાસનું મહત્વ આલેખો.
28. પ્રાચીન ભારતની હીરા-મોતીકામ કલા વિશે સમીક્ષા કરો.
29. ફતેહપુર સિકરીનો પરિચય આપો.
30. બજૂરાહોના મંદિરનો પરિચય આપો.
31. પારિભાષિક શબ્દોનો અર્થ સમજાવો. : (1). અક્ષત વનસ્પતિ (2). સામુદાયિક વન
32. મેગેનીઝના ઉપાયો જણાવો.
33. માનવનો ખનીજ સાથેનો સંબંધ ગાઢ અને જૂનો છે. સમજાવો.
34. મને ઓળખો : (1) ISRO (2) પૂર્વનું માન્યેસ્ટર
35. ઊની કાપડ ઉદ્યોગનું કેન્દ્રીકરણ પંજાબમાં થયેલ છે - વિધાન સમજાવો.
36. મને ઓળખો : (1). ભારતમાં સૌપ્રથમ મારી સર્જાત પશ્ચિમ બંગાળમાં 1967થી થઈ હતી. (2). મારી જાતિ નક્કી કરવા માટે અસ્પૃશ્યતાનો આધાર લેવામાં આવેલ છે.
37. ભારતમાં હજારો કુટુંબો શરણાર્થી તરીકે કશ્મીર બહાર જીવી રહ્યાં છે.

વિભાગ-C

- ❖ નીચે આપેલ કુલ નવ (9) પ્રશ્નોમાંથી કોઈ પણ છ (6) પ્રશ્નોના જવાબ લખો. (38 થી 46) (દરેક પ્રશ્નના 3 ગુણ) [18]
38. હડપ્પોનગર રચના વિશે નોંધ લખો.
39. મધ્યકાલીન સ્થાપત્યોનો પરિચય આપો.
40. કાશી વિદ્યાપીઠનો પરિચય આપો.
41. પારિભાષિક શબ્દોનો અર્થ સમજાવો. : (1) ICAR (2) વિરલ સંસાધન (3) એકલ સંસાધન
42. નવીનીકરણ અને અનવીનીકરણ વિશે તફાવત લખો.
43. વૈશ્વિકીકરણના લાભો અને ગેરલાભો જણાવો.
44. મિ. લોબો એક પ્રતિષ્ઠિત દુકાનમાંથી જાણીતી કંપનીનું TV ખરીદે છે. પરંતુ ગેરંટી સમય પહેલાં તે TV બગડી ગયેલ. તો કંપનીને ફરિયાદ કરતાં કંપની સંતોષજનક જવાબ આપતી નથી. આ સર્જાયેલ પરિસ્થિતિમાં મિ. લોબોને તમે શું સૂચન કરશો.

45. ગ્રાહક સુરક્ષાના ઉપાયોની વિગતો દર્શાવો.

46. ભ્રષ્ટાચારને ડામવાના ઉપાયો જણાવો.

વિભાગ-D

❖ નીચે આપેલ કુલ સાત (7) પ્રશ્નોમાંથી કોઈ પણ ચાર (4) પ્રશ્નોના જવાબ લખો. (47 થી 53) (દરેક પ્રશ્નના 4 ગુણ)
પ્રશ્ન નં. 54 ફરજિયાત છે. [20]

47. જ્યોતિષશાસ્ત્રમાં ભારતનું પ્રદાન વર્ણવો.

48. પ્રાચીન ભારતે વિજ્ઞાનના ક્ષેત્રે આપેલો વારસો જણાવો.

49. હરિયાણી ક્રાંતિ – ટૂંકનોંધ લખો.

50. ભારતીય અર્થકારણમાં કૃષિનું યોગદાન જણાવો.

51. ગરીબી ઉદ્ભવવાનાં કારણો જણાવો.

52. 'આમોદયથી ભારત ઉદય' કાર્યક્રમનો પરિચય કરાવો.

53. રાષ્ટ્રીય અન્ન સલામતી કાયદો 2013 વિશે સવિસ્તરથી લખો.

54. ભારતના રેખાંકિત નકશામાં નીચેની વિગતો આપેલા નકશામાં યોગ્ય સંજ્ઞાઓ વડે યોગ્ય સ્થાને દર્શાવો.

[1]. કાન્હા રાષ્ટ્રીય ઉદ્યાન

[2]. શેરડી ઉત્પન્ન કરતો પ્રદેશ

[3]. જમશેદપુર

[4]. રાષ્ટ્રીય જળમાર્ગ (અલાહાબાદ – હલ્દિયા)

પેપર-૨

વિષય : સામાજિક વિજ્ઞાન

કુલ ગુણ : 80

વિભાગ-A

❖ નીચે આપેલા 1 થી 24 પ્રશ્નોના માગ્યા મુજબ ઉત્તર લખો.

[24]

● યોગ્ય જોડકાં જોડો : (પ્રશ્નક્રમાંક 1 થી 5)

વિભાગ-અ

વિભાગ-બ

- | | |
|------------------------|----------------|
| 1. ધોળાવીરા | A. સુરત |
| 2. જરીકામ | B. એલ્યુમિનિયમ |
| 3. કાઝીરંગા | C. ન્યુયોર્ક |
| 4. બોકસાઈટ | D. જીનિવા |
| 5. વિશ્વ વ્યાપાર સંગઠન | E. અસમ |
| | F. કચ્છ જિલ્લો |

● નીચે આપેલા વિધાનો ખરાં છે કે ખોટાં તે જણાવો.

6. બિહારના પટણા જિલ્લાના બડગાંવ નામના ગામ પાસે પ્રાચીન નાલંદા વિદ્યાપીઠ આવેલી છે.
7. લોથલ અમદાવાદ જિલ્લાના ધંધુકા તાલુકામાં આવેલું છે.
8. 15 માર્ચને 'વિશ્વ ગ્રાહક અધિકાર દિન' તરીકે ઉજવવામાં આવે છે.
9. માનવ વિકાસ આંક વર્ષ 2015માં નેપાળ પ્રથમ ક્રમે છે.
10. આતંકવાદ વૈશ્વિક સમસ્યા છે.

● નીચે આપેલ ખાલી જગ્યામાં યોગ્ય વિકલ્પ પસંદ કરી ખાલી જગ્યા પૂરો.

11. પર્યટન ઉદ્યોગને લીધે સ્થાનિક લોકોને મળે છે. (ધાર્મિકતા, રોજગારી, સામાજિકતા)
12. વારસાના સ્થળએ ની મંજૂરી વિગર કોઈ પણ વ્યક્તિ, સંસ્થા કે એજન્સી ખોદકામ કરી શકતી નથી. (ભારત સરકાર, ગુજરાત સરકાર, શહેર)
13. નજીકના સ્થળોએ જવા નો ઉપયોગ કરો. (બાઈક, શિક્ષા, સાઈકલ)
14. એ ઉત્પાદનનું માનવસર્જિત સાધન છે. (જંગલો, યંત્રો, નદી)
15. નો અર્થતંત્રમાં બૃધા જ આર્થિક નિર્ણયો રાજ્ય દ્વારા લેવામાં આવે છે. (બજાર પદ્ધતિ, સમાજવાદી પદ્ધતિ, મિશ્ર પદ્ધતિ)

● નીચેના પ્રશ્નોના આપેલા વિકલ્પોમાંથી સાચો વિકલ્પ પસંદ કરી જવાબ લખો.

16. ક્યાં સંસાધન વિના પૃથ્વી પર કોઈપણ પ્રકારના જીવનની કલ્પના થઈ શકે તેમ નથી ?

- (A) જળ સંસાધન (B) વિરલ સંસાધન (C) જંગલ સંસાધન (D) એકલ સંસાધન

17. ભારતમાં સ્વાતંત્ર્ય બાદ સિંચાઈ-ક્ષેત્ર ગણું વધી ગયું છે.

- (A) ચાર (B) અઠી (C) ત્રણ (D) દોઢ

18. એવરેસ્ટ આરોહણ સમયે સામાન ઊંચકવાનું કામ કોણ કરે છે ?

- (A) નેપાળી (B) ભોટિયા (C) ભૈયાજી (D) એકપણ નહી

19. ગુજરાતમાં ક્યાં શહેરો વચ્ચે એક્સપ્રેસ ધોરી માર્ગ આવેલો છે ?

- (A) અમદાવાદ-મહેસાણા (B) અમદાવાદ - સુરત
(C) અમદાવાદ - વડોદરા (D) અમદાવાદ - નવસારી

20. 'મૂડીવાદી પદ્ધતિ' એટલે જ
- (A) મિશ્ર અર્થતંત્ર (B) સમાજવાદી (C) બજાર પદ્ધતિ (D) આપેલ તમામ
- નીચેના પ્રશ્નોના એક-બે શબ્દોમાં જવાબ લખો.
21. NH-44 માઈલસ્ટોન કયો સડકમાર્ગ દર્શાવે છે ?
22. ONGC અને રાજ્ય સરકારને હેલિકોપ્ટર સેવા આપતી સંસ્થા જણાવો.
23. વિકાસશીલ દેશોની વસતિ વૃદ્ધિનો દર કેટલો હોય છે ?
24. કયા દેશોએ મિશ્ર અર્થતંત્ર અપનાવ્યું છે ?

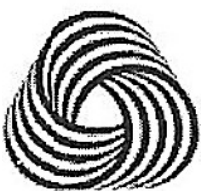
વિભાગ-B

- ❖ નીચે આપેલા કુલ તેર (13) પ્રશ્નોમાંથી કોઈપણ નવ (9) પ્રશ્નોના જવાબ લખો. (દરેકના 2 ગુણ) (25 થી 37 પ્રશ્નો) [18]
25. પ્રાકૃતિક વારસા અને સાંસ્કૃતિક વારસા વચ્ચેનો તફાવત લખો.
26. ભારતીય વારસાનાં જતન અને સંરક્ષણ અંગે આપણી બંધારણીય ફરજો જણાવો.
27. સીદીઓના ધમાલ નૃત્ય વિશે જણાવો.
28. માનવજીવનનો સંબંધ શરૂઆતથી જ વૃક્ષ અને વનરાજી સાથે જોડાયેલો છે - વિધાન સમજાવો.
29. ટૂંક નોંધ લખો : ઈલોરાની ગુફાઓ
30. ફતેહપુર સિકરી વિશે નોંધ લખો.
31. ટૂંક નોંધ લખો : અભયારણ્ય
32. કોલસાના ઉપયોગો વિશે જણાવો.
33. અબરખના ઉપયોગો જણાવો.
34. કાગળ ઉદ્યોગ વિશે નોંધ લખો.
35. ઔદ્યોગિક પ્રદૂષણોનાં નામ જણાવો. ઘોંઘાટના કારણે માનવીને થતી મુશ્કેલીઓ જણાવો.
36. આતંકવાદ અને બળવાખોરીનો તફાવત લખો.
37. આસામમાં કયા કયા બળવાખોરી સંગઠનો કાર્યરત છે ?

વિભાગ-C

- ❖ નીચે આપેલા કુલ નવ (9) પ્રશ્નોમાંથી કોઈપણ છ (6) પ્રશ્નોના જવાબ લખો. (દરેકના 3 ગુણ) (38 થી 46 પ્રશ્નો) [18]
38. ગુપ્તકાલીન મંદિર સ્થાપત્ય વિશે ટૂંક નોંધ લખો.
39. પ્રાચીન ભારતના એક નગર હડપ્પાનો પરિચય આપો.
40. પ્રસિદ્ધ વિદ્યાધામ તરીકે વારાણસી (કાશી) વિશે માહિતી આપો.
41. સંસાધન એટલે શું? માલિકીના આધારે તેનું વર્ગીકરણ વિગતે સમજાવો.
42. સંસાધન એટલે શું? તેના ઉપયોગો વર્ણવો.
43. વૈશ્વિકીકરણના લાભ અને ગેરલાભ જણાવો.
44. ગ્રાહકોના અધિકારો જણાવો.
45. નીચે આપેલ ચિત્રોને ઓળખી તેના વિશે જણાવો.

(1)



(2)



(3)



46. માનવવિકાસ સામેના પડકાર જણાવો.

વિભાગ-D

❖ નીચે આપેલા 47 થી 54 પ્રશ્નોમાંથી કોઈપણ ચાર (4) પ્રશ્નોના જવાબ લખો. (દરેકના 5 ગુણ)

[20]

47. વાસ્તુશાસ્ત્રનો પરિચય આપો.
48. ટૂંક નોંધ લખો : પ્રાચીન ભારતનું ખગોળશાસ્ત્ર અને જ્યોતિષશાસ્ત્ર
49. ભારતમાં કૃષિક્ષેત્રે થયેલા સંસ્થાગત સુધારા જણાવો.
50. ભારતમાં જોવા મળતી વિવિધ કૃષિ - પદ્ધતિઓ વર્ણવો.
51. ગરીબી નિવારણના વિવિધ ઉપાયો વર્ણવો.
52. બેરોજગારીનાં કારણો જણાવો.
53. દિવ્યાંગ વિદ્યાર્થીઓને સરકાર તરફથી મળતી વિવિધ સુવિધાઓ જણાવો. (કોઈ પણ આઠ / નવ મુદ્દા લખો.)
54. ભારતનાં રેખાંકિત નકશામાં નીચેની વિગતો આપેલ નકશામાં યોગ્ય સંજ્ઞાઓ વડે યોગ્ય સ્થાને દર્શાવો.
 1. ચંદ્રપ્રભા અભયારણ્ય
 2. ઘઉં ઉત્પન્ન કરતો એક પ્રદેશ
 3. ઈલેક્ટ્રોનિક ઉદ્યોગનું એક કેન્દ્ર (નામ સાથે)
 4. રાતી જમીન પ્રદેશ
 5. પેરિયાર અભયારણ્ય

THE KPES ENGLISH SCHOOL

પેપર-૧

વિષય : અંગ્રેજી

કુલ ગુણ : 80

SECTION – A

- ❖ **Read the extracts and answer the questions:** (10)
- The angel shook his head slowly and said, "A mighty impossible task, I suppose. Six pairs of hands? No way!"
"No, these hands are not a problem for me. It is the three pairs of eyes that the mothers have to have." Lord looked puzzled.
"Oh, so you are creating a standard model of a mother? But three Pairs of eyes? What for?" the angel got interested.
1. **Why did the Lord look puzzled?**
 2. **What was the Lord creating?**
 - The science of fireworks is technically called, 'pyrotechnics' from the Greek word 'pyr' meaning fire and 'technics' meaning an art. Pyrotechnics includes not only fireworks but also a whole range of devices that use similar materials and principles, from safety matches that we use every day to solid fuel rocket boosters of the space shuttle. The household match is considered a special pyrotechnic device, as all the pyrotechnics effects- heat, smoke, light, gas and sound are present in it.
 3. **Why is the household match considering a special pyrotechnic device?**
 4. **Which are the different pyrotechnic effects in a household match?**
 - It is always good to decide in favour of what you really love to do. I quit my job at Google, but I still keep in touch with my friends there. So only my duties at Google have come to an end, not my emotional bond.
I understood that I had to leave the job at that minute in 2010, or else I would never be daring enough to do so. I could not sit back and enjoy life when environmental damage was happening on such a large scale. I wanted to do something and that something needed my full attention. So I left Google for EFI.
 5. **Why does Arun say that only his duties at Google have come to an end?**
 6. **Why did Arun quit his job?**
 - Miss Sullivan used to take me for long walks every morning. I had a lot of questions to ask. I would write something on her palm and in turn she would talk into my palm as people talk into a baby's ear. My teacher satisfied my curiosity. Now everything around me was full of life, love and joy.
 7. **How would Miss Sullivan and Helen interact with each other? (Mar. '18)**
 8. **Why was everything around Helen full of life and joy? (*Mar. '18)**
 - The Asurs were very disappointed at their failures. They thought of a plan to dispose of Kach in such a way that Shukracharya would never be able to bring him back to life.

The Asurs caught Kach the third time. They killed him and burnt his body. They collected the ashes and mixed the ashes with the divine wine (Somras) that Shukracharya drank.

When Kach was missing again Devayani said to her father, "Father, Kach went out to gather firewood but he has not come back. Surely he is lost or dead."

9. **Why were the Asurs disappointed?**

10. **What did the Asurs do after their failure in killing Kach twice?**

❖ **Write a short note focusing on the given points / questions: (Any one) (03)**

11. **The House Sparrow**

Colour - size - friendly - make atmosphere alive - importance - less numbers at present - faulty design of our houses - the bird cannot enter - we keep them away from our premises - feel safe in co-existence - prepare sparrow nests - feeding them saving them from extinction.

OR

11. **Conflict of Ram Singh-070 with itself**

in-built system of three principles used as an accomplice in stealing caught stealing produced in the court Ram Singh's conflict Ram Singh's end chose to break apart

❖ **Write whether the sentences are True or False: (04)**

12. Because of our carelessness, the population of vultures is decreasing.

13. Complete avoidance of games and TV programmes is the only solution for the learners to get engaged in studies.

14. Miss Meynell was a young woman of about thirty.

15. Majority of people living in Taj Nagar are businessmen.

SECTION – B

❖ **Read the stanza and answer the questions: (03)**

My darling daughter,
In her ecstasy
Is busy drawing
Strange pictures.
But when the schoolmaster
Gives her homework,
My darling doll
Breaks the tip of the pencil
In anger,
And the candle of the pencil
Is extinguished.
Only the smoke remains
On the sky of the white paper.

16. **What is the girl doing?**

17. **How does the girl react when she gets angry?**

18. **What is extinguished?**

❖ **Read the paragraph and answer the questions:** (05)

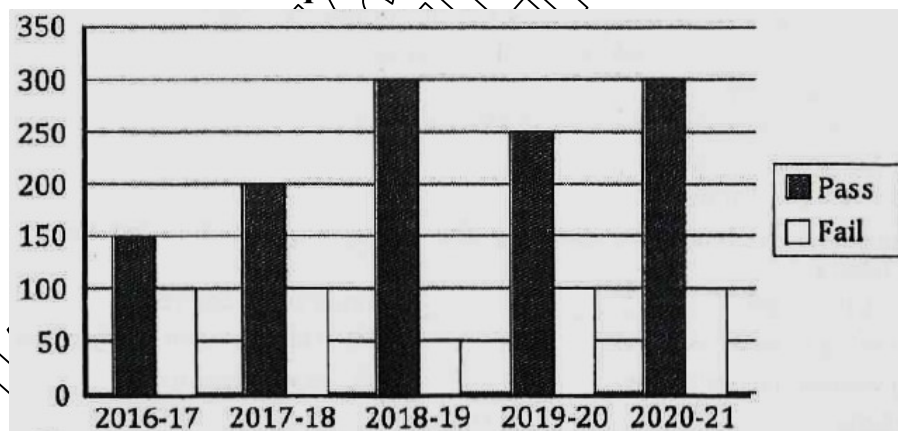
Makhkhansinh was still hesitating but she asked them to sit. She ordered the servants to serve hot food. While they were eating, she personally took care of each one. When they finished their supper, she brought the thali full of valuables. She placed it in front of the dacoit chief. Then she told him: "Brother, this is all that I have, but I have kept back only one piece for myself." She showed her mangalsutra on her neck and said, "It is a sacred symbol that I wear for the long life of my husband. I request you not to take it."

The dacoit chief could not control himself. With emotion in his voice he said:

"Of course, I will not take it. We have eaten your salt. And you have called me 'brother' and given me a brother's welcome. From today you are my sister and I will take care of you." Saying this he returned the thali of valuables to her. He also ordered his men to free her husband whom they had caught outside the village.

19. **How did Parvatibai treat the dacoits?**
20. **What did Parvatibai do when the dacoits finished their supper?**
21. **Why did Parvatibai offer all her valuables to Makhkhansinh except her mangalsutra?**
22. **Why did the dacoit chief promise to take care of her?**
23. **Did Makhkhansinh accept the thali of valuables?**

❖ **Read the data and answer the questions:** (05)



24. **What is this data about?**
25. **In which year was the result best?**
26. **In which year did the school have the highest number of students? How many?**
27. **How many students passed and how many failed in the year 2017-18?**
28. **What is the result of the year 2016-17?**

❖ **Read the interview and answer the questions:** (04)

Journalist : Good evening doctor. It's really nice to meet the doctor who's been working so hard for the poor people in a village.

Doctor : Thank you. But I think it is our social responsibility to take care of others. I am just doing what every human being should do.

Journalist : So what motivated you to be a part of this project?

Doctor : During my childhood I saw villagers dying because of unavailability of good medical facilities. Since then I had a dream to serve the people of my village.

Journalist : That's really inspiring doctor. How many patients have been treated in this programme till now?

Doctor : Around 250 patients till now and there are many more registered even from the neighbouring villages.

Journalist : That's great doctor! You are indeed doing a noble task.

29. **What is this interview about?**

30. **Does the doctor think that he is doing something special?**

31. **What motivated the doctor to join that project?**

32. **How many patients have been treated under the project till now?**

SECTION – C

❖ **Match the language functions with the sentences:** (03)

	A		B
33.	May I have your attention, please?	(a)	specifying location.
34.	Add sugar and milk to mango pulp to make mango shake.	(b)	inquiry as nature.
35.	Surat is situated on the banks of the river Tapi.	(c)	expressing nicety.
		(d)	describing process.

❖ **Choose and write the appropriate responses focusing on the functions to complete the conversations :** (03)

36. Jayaben: What did your teacher say?

Zarmar: My teacher told me _____ (Reporting events)

(A) to do your work sincerely.

(B) that I had to submit my Unit test paper the following day.

(C) not to do your work.

(D) to beat me if I don't do my work.

37. Prachi: _____ (Seeking information)

Chhotu: Mr. Mehta is our English teacher.

(A) Who is your English teacher?

(B) What is your English teacher?

(C) How is Mr. Mehta?

(D) Do you like English?

38. Mahi: The doctor has advised me to drink of milk everyday.

Rahi: _____ (Asking about quantity)

(A) We use daily.

(B) How much milk should we drink every day?

(C) Do you like milk?

(D) I don't like milk.

❖ **Complete the sentences choosing the correct option focusing the functions in the brackets. (03)**

39. She can't walk _____. (indicating contrast)
(A) though she is young (B) because of an injury in her leg
(C) without anyone's help (D) faster than me
40. Moksha _____. (inquiry as nature)
(A) please give me a glass of water. (B) close the door.
(C) where does your father work? (D) there is a message for you.
41. _____ Let's celebrate. (exchanging niceties)
(A) What an honest girl you are! (B) I am thankful to you.
(C) You are a brave girl. (D) Congratulations!

❖ **Complete the paragraph filling in the blanks with the appropriate words from the brackets: (03)**

42. (volunteers, polluted, trained)
The government has launched a project to clean _____ rivers in our country. Many _____ have come forward to join this project but they need to be _____ properly

❖ **Find and write the word having the nearest meaning: (03)**

43. mob : mobility group crowd team
44. devour : consume look stare jump
45. task : duty job intention service

SECTION - D

❖ **Read the dialogue and complete the indirect narration given below choosing the correct option from the brackets: (02)**

46. Conductor: Do you want to buy the ticket?
Girl I already have one.
Conductor: Then show it to me, please.
The conductor asked a girl if she _____ (wants, wanted, had wanted) to buy the ticket. The girl replied that she already _____ (has, have, had) one. The conductor _____ (asked, requested, suggested) her to show it to _____ (him, his, her).

❖ **Join the sentences using the appropriate conjunctions in the brackets: (03)**

47. Please tell the truth. The principal will punish you. (who, otherwise, for)
48. Mother will prepare sweets. She will bake a cake. (neither...nor, therefore, either....or)
49. Mother was busy. She could not come for the function. (but, and, so)

❖ **Rewrite the paragraph filling in the blanks with appropriate words in the brackets: (03)**

50. One day Radhika was on _____ (her, him, his) way to school. She had _____ (only, many, and) two rupees in her pocket. Suddenly she saw an old, weak lady begging _____ (with, of, for) help.

❖ **Do as directed:**

(04)

51. The teacher called the students. He gave them work. He praised them.
(**Begin like this** – Students were called...)
52. The teacher told a story. The children liked it. They also drew pictures. But Ashok made a small puppet.
(**Begin like this** – The teacher will ...)

❖ **Select the questions to get the underlined words / phrases as their answers: (03)**

53. You can purchase every commodity in small quantity.
(A) What can you not purchase in small quantity?
(B) What do you purchase in small quantity?
(C) What can you purchase in small quantity?
(D) What will you purchase in small quantity?
54. Saputara is amazingly different during monsoon.
(A) Why is Saputara different during monsoon?
(B) How is Saputara during monsoon?
(C) How does Saputara look like during monsoon?
(D) What is Saputara compared with?
55. The students of my class visited the Narmada Dam last week.
(A) What do the students of my class visit last week?
(B) When did the students of my class visit the Narmada Dam?
(C) What did the students of my class visit last week?
(D) What had the students of my class visited last week?

SECTION – E

56. **Write a paragraph in about 125 words on the following: (Any one)** (06)

• **Challenges to Working Women**

[Points: women in professional activities - education creates opportunities - responsibilities as a house-wife, mother, daughter-in-law - organising the house - challenges at work - example of successful women]

OR

• **My Favourite T.V. Show**

[Points: my favourite TV show - why I like the show - who are the characters of the show - what is most enjoyable in the show - what do I learn from this show - what inspiration do I get by watching this show]

OR

• **Visit to a Bank**

[Points: reason to visit - building - windows and counters - staff - queues - your work - returned]

57. **Prabha writes an e-mail in about 80 words to her friend Swati on sweetswat@yahoo.com congratulating her for winning the inter school quiz competition. Draft an e-mail on her behalf.** (05)

OR

- Write a report in about 100 words on how your school celebrated the 'International Yoga Day'.

(21st June - free book distribution - awareness speech by the principal - benefits of yoga - yoga periods)

58. Describe the picture in about ten sentences:

(05)



THE KPES ENGLISH

પેપર-૨

વિષય : અંગ્રેજી

કુલ ગુણ : 80

SECTION – A

- ❖ **Read the extracts and answer the questions :** (10)
- As a result, the panchayat passed a resolution in 2008, saying that since the railway was not able to build a station for them, they would do it for themselves and with their own money ! Soon, an eleven member team was formed and the team started collecting money from villagers.
1. **When did panchayat pass a resolution ?**
 2. **How many members were there in the team ?**
 - Everything from a diaper to worn out slippers -we find everything in our lakes. This is so disturbing because it is water and water is the basis of life. How can we not care for these water bodies ? We use this garbage for landfill with no or minimal exposure to the outside environment. We ensure that the lake area and water holding are free of garbage so that birds, frogs and snakes can live in peace.
 3. **What kind of garbage do people throw into water bodies ?**
 4. **What, according to Arun, should we ensure ?**
 - Here, I began to write about my life. I wrote the story both in Braille and on a normal typewriter. The story of my life was edited by John Macy. The writing was published in a magazine in 1903 and I was paid for it. We, the blind, are as indebted to Louis Braille as mankind is to Gutenberg.
 5. **What did John Macy do for Helen ?**
 6. **Whom are the blind people indebted to ? Why ?**
 - You can prepare sparrow nests with the help of cardboard boxes. Do not feed birds ganthiyas, as it is very harmful to their stomach. Put some grains like rice, millet, etc. and water in a dish. They will surely come to play with you.
 7. **Why should we not feed ganthiyas to the birds ?**
 8. **How can we prepare sparrow nests ?**
 - I must tell you, like all robots, and adhering to the discipline of robotics, Ram Singh has an in-built system of three principles : the robot will obey his master, the robot will not harm humans; and the robot will not take harm to self." Prem Chopra heard the first principle and it impressed him. He did not take notice of the other two. He nodded delightedly and assigned the sale deed and contract of 'no misuse of the robot'. He had now got a servant and an accomplice.
 9. **What impressed Prem Chopra ?**
 10. **What did Prem Chopra not take notice of ?**

❖ **Write a short note focusing on the given points / questions; (Any one) (03)**

11. Dr. Mansuri's advice to Kandarp

(What does tune up mean ? - How can we set harmony between body and mind ? Find out your strength and weakness. When to prepare a timetable ? What relaxation techniques should you follow ?)

11. Pyrotechnics

(What is pyrotechnics ? - What is the root word and its meaning ? Which devices do pyrotechnics include ? Why is the household match considered a special pyrotechnic device ? - Who are the pioneers of pyrotechnics ? What is the greatest danger of pyrotechnics ?)

❖ **Write whether the sentences are True or False;**

(04)

12. Sullivan taught Helen with chalk and duster

13. Shivakasi is located in Uttarakhand.

14. Kach wanted to meet Shukracharya.

15. The tear was a miracle.

SECTION-B

❖ **Read the stanza and answer the questions:**

(03)

The stars lean down to kiss you,

And I lie awake and miss you.

Pour me a heavy dose of atmosphere,

Because I doze off safely and soundly

But I'll miss your arms around me

I'd send a postcard to you dear

Because I wish you were here.

16. **What leans down to kiss the poet's beloved ?**

17. **Why does the poet lie awake ?**

18. **What would the poet send ? Why ?**

❖ **Read the paragraph and answer the questions:**

(05)

After that I called Information Please for everything. I asked for help with my Geography and she told me where Philadelphia was. She helped me with my Arithmetic, she also told me that a pet squirrel I had caught, would eat fruits and nuts.

And there was the time that Petey, our pet canary, died. I called Information Please and told her the sad story. She listened, then said things that grown-ups say to soothe a child. But it did not help much. Why should birds sing so beautifully and become a heap of feathers, on the bottom of a cage ? She must have felt my sorrow, for she quietly said. "Paul, always remember that there are other worlds to sing in." Somehow, I felt better.

19. Why did the boy call 'Information Please' ?

20. What did Information Please tell Paul about a pet squirrel ?

21. Why was Paul sad ?

22. What did Information Please say that did not help Paul much

23. What did Information Please say to make Paul feel better ?

❖ Read the data and answer the questions;

(05)

A000088		SCREEN 4	
ET Exempted	Transcendence (English) U/A		
INOX			
18/04/2014		Nett	120.00
Friday		3D Glass Charge	0.00
11:10 AM	Service Charge	A.C. Charge	0.00
CL C-15	637911	Satellite Tic.:	0.00
	bms	Tarathi Film	0.00
		E. Tax :	
		Total :	120.00

24. What is this data about ?

25. How much is the entertainment tax ?

26. What is the seat number ?

27. Mention the ticket number.

28. How much is to be paid by the customer ?

❖ Read the dialogue and answer the questions

(04)

Rohit : Hello ! Could I speak to Manav ?

Vishal : He is not at home. May I know who is on the line ?

Rohit : I am Rohit, your neighbour.

Vishal : Rohit, I am Manav's elder brother, Vishal. How are you ?

Rohit : I am fine. Could you take my message for him ?

Vishal : Yes, sure !

Rohit : Tell him that I need my social studies book that he took yesterday. I have to make a school project. Also, tell him to give me guidance for the project when he comes back.

Vishal : Ok, I will convey your message.

Rohit : Thank you, bye.

29. Whom does Rohit want to talk ?

30. Who is Vishal ?

31. Who takes up the message for whom ?

32. What is the message ?

SECTION-C

❖ Match the language functions with the sentence:

(03)

A

B

33. the ingredients are ground and mixed well.

(a) describing location

34. Krupa may join M.A. this year.

(b) indicating contrast

35. My village is on NH 144.

(c) describing process

(d) expressing possibility

❖ **Choose and write the appropriate responses focusing on the functions to complete the conversations:** (03)

36. Geeta : Why have you come here ?

Sweetu : _____ (showing purpose)

- (A) I have come here for the first time.
- (B) I have come here but you don't want to meet me.
- (C) I have come here in order to take your guidance.
- (D) I come here daily.

37. Chaitali : What will you eat ?

Sam : _____ (alternative choice)

- (A) I will eat panipuri.
- (B) I will eat either a pizza or a burger.
- (C) I will take a Punjabi thali because it is tasty.
- (D) No, I don't like to eat fast food.

38. Sonu : How is your new car ?

vicky : _____ (expressing comparison)

- (A) It is very costly.
- (B) My new car is better than yours.
- (C) My new car is an SUV.
- (D) My new car is good then yours.

❖ **Complete the sentences the function in the brackets:** (03)

39. Jaya has been cooking _____ (duration of time)

- (A) for the whole family.
- (B) for two hours.
- (C) because she loves cooking.
- (D) since 6 p.m.

40. Riya is an intelligent student. She _____ (expressing ability)

- (A) may join a science collage.
- (B) will top the class.
- (C) can pass any GPSC exam.
- (D) is proud of herself.

41. Golu, _____ (describing person)

- (A) who won a medal, is my brother.
- (B) will eat two chapattis.
- (C) has bought a new car.
- (D) can swim very well.

❖ **Complete the paragraph filling in the blanks with the appropriate word from the brackets:** (03)

42. (panoramic, enchanting, stunned)

Last Sunday I visited a garden in the heart of the city. I was _____ when I looked at the _____ view of nature. It was really _____.

❖ **Find and write the word having the nearest meaning:** (03)

- 43. Sort : kind deep small noble
- 44. spot : game score fattish mark
- 45. probable : possible projective actual superficial

SECTION --D

- ❖ **Read the dialogue and complete the indirect narration given below choosing the correct option from the brackets; (02)**

46. Hetvi : Where will you go this Diwali vacation ?

Hema : We will go to Mount Abu.

Hetvi: Do you know about Mount Abu ?

Hetvi _____ (said, asked, told) Hema where she would go that Diwali vacation.

Hema replied that _____ (they, she, I) would _____ (go, went, gone) to

Mount Abu. Hetvi further asked _____ (that, if, what) she knew about Mount Abu.

- ❖ **Join the sentences using the appropriate conjunctions in the brackets: (03)**

47. Please take rest. You will fall ill. (otherwise, but, if)

48. She was hurt. She continued to play. (and, because, though)

49. Manoj is clever. Sunil is equally clever. (but, as...as, so)

- ❖ **Rewrite the paragraph filling in the blanks with appropriate words in the brackets. (03)**

50. Can you tell me the _____ (different, difference, differentiate) between a bee and a wasp ? At first _____ (sight, site, cite), these little creatures are quite _____ (likes, liked, like) each other.

- ❖ **Do as directed : (04)**

51. This is a farmer. He is very happy. That is the farmer's farm. He is working hard.

Begin like this : These are ...

52. My students always obey my orders. They never ignore me. I guide them in all situations. They love me very much.

Begin like this : My orders are always obeyed by ...

- ❖ **Select the questions to get the underlined words as their answers: (03)**

53. The lord wanted the mother to have six pairs of hands.

(A) What did the lord wanted the mother to have ?

(B) What did the lord want the mother to have ?

(C) Why did the lord want the mother to have ?

(D) How did the lord want the mother to have ?

54. In Sivakasi, fireworks are manufactured every year

(A) Why are fireworks manufactured every year ?

(B) When are fireworks manufactured every year ?

(C) Where are fireworks manufactured every year ?

(D) How are fireworks manufactured every year ?

55. Shukracharya gave Kach pennission to leave.

(A) Who give Kach permission to leave ?

(B) What did Shukracharya give to Kach ?

(C) Who gave Kach permission to leave ?

(D) Why did Shukracharya give Kach permission to leave ?

SECTION-E

56. Write a paragraph in about 125 words on the following: (Any One) (06)

- **My Dream Robot**

(name - appearance - skill -- acts as a friend -works as per your comfort - special qualities - your pride)

- **Importance of Trees**

(man's best friends give food, wood, shelter for birds and animals -bring rain prevent soil erosion - environment in danger - save trees to save environment)

- **The Computer**

(What are the main features of the computer ? Where are they used for? -- What functions do they perform ? - What do they consist of ? What care should be taken while using them ?)

57. Vishal Pandya writes an email to his friend Hitesh on hita5@gmail.com for informing him about winning a quiz competition at school. Draft an email on his behalf. (05)

OR

57. Write a report in about 60 words on the celebration of Teacher's Day at your school:

(On which day ? How did the school organise it ? Who took part ? Your experience What did the students do at the end of the day ?)

58. Describe the picture in about ten sentences;



॥ “विद्या धनं सर्वधनप्रधानम्” ॥



THE KPES SCIENCE ACADEMY

Higher Secondary Science (Self Finance)

TEAM SCIENCE GURU

વાલીગણ આપની કિંમતી 2 કલાક આપના બાળકનું ભવિષ્ય નક્કી કરશે...

...ધો. 10 પછી શું ? માર્ગદર્શન માહિતી સેમિનાર...

બોર્ડની પરીક્ષા આપનાર ધો. 10 ગુજરાતી માધ્યમ / અંગ્રેજી માધ્યમ ના **વિદ્યાર્થીઓ** તેમજ **વાલીશ્રીઓ** ઘઈ જાવ તૈયાર ધો. 10 પછી શું ? માર્ગદર્શન માહિતી સેમિનાર માટે

આ સ્પર્ધાત્મક યુગમાં દરેક જગ્યાએ કોઈ એક જ પ્રવાહ ઉપર ધો. 10 પછી શું ? ની ચર્ચા થતી હોય છે ત્યારે THE KPES ENGLISH SCHOOL આપ સૌ જાગૃત વાલીઓ તેમજ વિદ્યાર્થીઓ માટે લઈને આવી રહી છે ધો. 10 ના વિદ્યાર્થીઓ માટે ધો. 10 પછી શું ? નો માર્ગદર્શન માહિતી સેમિનાર જ્યાં આપને મળશે આર્ટ્સ-કોમર્સ-સાયન્સ કે ડિપ્લોમા ? તમામ પ્રવાહની માહિતી તે પણ તમામ પ્રવાહના વિષય તજજ્ઞ દ્વારા

આર્ટ્સ & સ્પર્ધાત્મક પરીક્ષા
માર્ગદર્શન



શ્રી રાજભાઈ જાંબુયા
(રણજીત સર પ્રોફેશનલ ઈન્સ્ટીટ્યુટ)

કોમર્સ માર્ગદર્શન



શ્રી કિરીટસર માંડળીયા
(કોમર્સ તજજ્ઞ)

સાયન્સ માર્ગદર્શન



શ્રી ભાવેશભાઈ છોટાળા
(ટીમ સાયન્સ ગુરુ)

ડિપ્લોમા એન્જી. માર્ગદર્શન



શ્રી અમિતભાઈ આલ
(ક્રિષ્ના એન્જી. એકેડમી)

ઉપરોક્ત તમામ ભાવનગરના શ્રેષ્ઠ શિક્ષણવિદો આપ સૌને ધો. 10 પછી શું ? ની માહિતી વિગતવાર આપવાના હોય ત્યારે આ તકનો લાભ આપ સર્વે વાલી તેમજ વિદ્યાર્થીઓ યુક્તિ નહીં તો સેમિનારમાં આવવા માટે આજે જ આપનું નામ રજીસ્ટ્રેશન કરાવો.

રજીસ્ટ્રેશન
પ્રક્રિયા

- 1) સવારે ૮.૦૦ થી સાંજે ૫.૦૦ વાગ્યા સુધી સંસ્થા પર રૂબરૂ આવી રજીસ્ટ્રેશન કરાવી શકો છો.
- 2) મો. ૯૫૧૨૨૩૨૦૨૦ પર કોલ દ્વારા અથવા મો. ૯૭૨૪૮૬૨૨૨૨ પર વોટ્સએપ દ્વારા.

સેમિનાર : તા. : ૧૯/૦૩/૨૦૨૬, ગુરુવાર

સેમિનાર સમય : સાંજે ૫-૦૦ કલાકે

સેમિનાર સ્થળ : THE KPES ENGLISH SCHOOL લીલા સર્કલ પાસે, કાળીયાબીડ, ભાવનગર.

॥ “विद्या धनं सर्वधनप्रधानम्” ॥



THE KPES SCIENCE ACADEMY

Higher Secondary Science (Self Finance)

TEAM SCIENCE GURU

शैक्षणिक वर्ष २०२५-२६ माटे प्रवेश परीक्षा

धो. 11 सायन्स

English Medium / गुजराती माध्यम

धो. 11 सायन्स Eng. Medium/गुजराती माध्यमना वर्गमां प्रवेश लेवा छस्युक विद्यार्थीओ माटे एन्ट्रस परीक्षानी पेपर स्टार्डल MCQ प्रकारनी रहेशे.

प्रवेश परीक्षा ता. : १६/०३/२०२५, रविवार

परीक्षा समय : सवारे ९.००

परीक्षा स्थल : THE KPES ENGLISH SCHOOL लीला सर्कल पास, डाणीयाडी, लावनगर.

प्रवेश परीक्षा माटे अभ्यासक्रम धो. १० ना प्रवर्तमान अभ्यासक्रममांथी

विषय	गणित	विज्ञान	कुल
गुण	२५	२५	५०

समजदार वालीश्रीओनो जवाबदारी लर्यो निर्णय

धो. 11-12 विज्ञान प्रवाह

NEET | JEE (Main + Advanced) | Guj-CET | Guj. Board

अंग्रेजु माध्यम / गुजराती माध्यम

कुल ५
स्कूल

धो. 10 मां A1 ग्रेड संपूर्ण
मेणवेल विद्यार्थीनी डी माडी

कन्या केलवणीना प्रोत्साहनरूपे

70% के तेथी वधु टकावारी लावेल
दिकरीओने विशेष स्कोलरशीप

धो. 10 नी मार्कशीटनी टकावारीना आधारे

10% थी लछे
80% सुधीनी स्कोलरशीप

होस्टेल सुविधा

वाहन व्यवस्था

धो. 11 सायन्समां अन्य कोछपण जग्याअे प्रवेश मेणवता पहेला अमारी संस्थानी
उभउ मुलाकात करी संपूर्ण माहिती लेशो त्यार पछी ज प्रवेश नक्की करशो.

विद्यार्थीने अेमना परिणामना आधारे केटली स्कोलरशीप
मते छे ते जणवा माटे विद्यार्थीओ वालीश्रीनी साथे
सवारे 9 थी सांजे 5 सुधीमां संस्था जाते उभउ संपर्क करवो.

॥ “विद्या धनं सर्वधनप्रधानम्” ॥



THE KPES SCIENCE ACADEMY

Higher Secondary Science (Self Finance)

TEAM SCIENCE GURU

श्रेष्ठ लविष्य तरङ्ग पहेलुं कडम...

होस्टेल
सुविधा

“प्रवेश कार्य शरु”

वाहन
व्यवस्था

घोरुष ११-१२ सायन्स
गुजराती माध्यम & ENGLISH MEDIUM

शा माटे ध के.पी.ई.एस. सायन्स स्कूल गुजराती माध्यम ?

- निषलांत अने अनुलवी शिखडोनी टीम.
- धो. 11-12मां दरेक विषय मुष्य शिखडो द्वारा ४ ललाववामां आवे छे. जेथी विधार्थीने संपूर्ण मार्गदर्शन मणी रहे छे.
- विविध विस्तारमांथी वाहन व्यवस्था तेमज होस्टेल सुविधा.
- नेशनल लेवलनी JEE तेमज NEET जेवी अेन्ट्रस परीक्षाओ अंगे संपूर्ण मार्गदर्शन कोषपल जतनी वधारानी ई वगर.
- निषलांतो द्वारा तेयार करायेल युनिक स्टडी मटीरीयल्स.
- LT, WRT, MT जेवी इक्केटीव डोलोअप सिस्टम.
- मुष्य इेकल्टीओ द्वारा ४ डाउट सोल्युशननी व्यवस्था.
- तमाम आधुनिक साधनोथी सङ्ग प्रयोगशाळा.
- विशाण कम्प्युटर लेल.

अेक अेवी शाळा...
ज्या थशे आपला
आलडला वैदिक
विचारोनुं दडतर
अने सिंचन...

वधु माहिती माटे संस्थानो रुबरु संपर्क करो : सोम थी रवि - सवारे ८:०० थी सांजे ५:००

☎ ९५ १२ २३ २० २० 📞 ९७ २४ ८९ २२ २२

Follow us on: 📷 📺 📱 @teamscienceguru



लीला सर्कल, डानीयाबीड, लावनगर.